

Le bien être social progresse t-il autant en Méditerranée que dans les autres régions du monde ?

Indice de développement Humain (IDH)

L'indice de développement humain permet à travers ces trois composantes (santé, éducation et revenu) d'appréhender la composante sociale du développement durable

En Méditerranée, l'indice de développement humain (IDH) est en constant progrès depuis 1980. Avec un IDH moyen de 0,829 en 2006, la région Méditerranéenne se situe au dessus de la moyenne mondiale (0,747).

Cependant, de fortes disparités entre les pays méditerranéens sont observées :

- 13 pays ont un IDH élevé, supérieur à 0,8 : France (11^{ème} rang mondial), Espagne, Grèce, Italie, Israël, Slovénie, Chypre, Malte, Croatie, Libye, Serbie-Monténégro, Albanie et Bosnie-Herzégovine (75^{ème} rang mondial)
- 7 pays ont un IDH compris entre 0,7 et 0,8 : Turquie, Liban, Tunisie, Algérie, Syrie, Territoires palestiniens et Egypte. (116^{ème} rang mondial).
- 1 seul pays a un IDH compris entre 0,6 et 0,7 : le Maroc avec 0,646 est au 127^{ème} rang mondial).

L'espérance de vie à la naissance, qui compte pour un tiers de l'IDH, présente un écart de 10 ans entre l'Espagne (80,7 ans) et le Maroc Turquie (70,7 ans).

Les écarts en termes de taux brut de scolarisation combiné (du primaire, du secondaire et du supérieur) sont de l'ordre de 40%.

Ce taux est de 60% au Maroc et 66% en Syrie, alors qu'il est supérieur à 90% dans 5 pays méditerranéens de l'UE-27 ainsi qu'en Libye (96%).

Définition

L'indice de Développement Humain (IDH) est un indice composite, développé par le PNUD, qui mesure l'évolution d'un pays selon trois critères de base :

- La santé et la longévité, mesurées avec l'espérance de vie à la naissance.
- Le savoir et l'éducation, mesurés par le taux d'alphabétisation des adultes et le taux brut de scolarisation combiné du primaire, du secondaire et du supérieur.
- Le niveau de vie, (mesuré par le PIB par habitant en parité de pouvoir d'achat (en US dollars).

L'IDH est normalisé et permet de classer les pays selon des valeurs comprises entre 0 et 1. Il est alors possible de comparer l'évolution de la position des pays dans les divers classements.

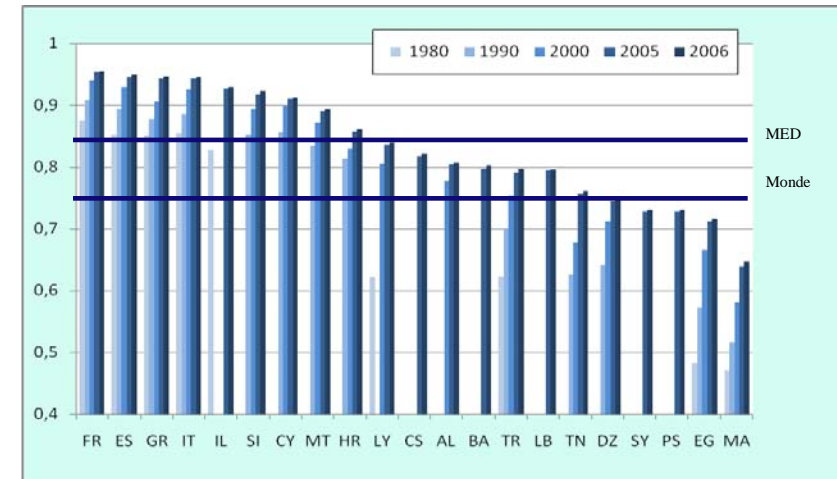
Précautions / Notes

Une valeur d'IDH supérieure à 0,8 est généralement considérée comme élevée. Une valeur inférieure à 0,5 est considérée comme faible.

Sources / Références

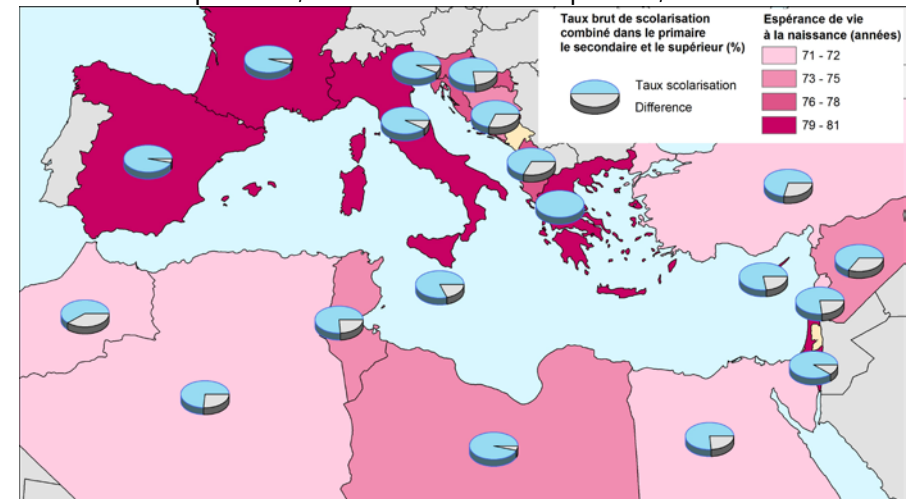
Source : PNUD, UNESCO

Indice de développement Humain, 1980-2006



Source : PNUD

Espérance de vie à la naissance et Taux brut de scolarisation combiné dans le primaire, le secondaire et le supérieur, 2006



Source : PNUD, UNESCO