

Le développement des zones rurales se diversifie-t-il ?

Le développement durable des zones rurales nécessite un renversement des phénomènes de désertification économique. L'objectif de la SMDD consiste à diversifier l'économie rurale par le développement d'activités non agricoles.

L'évolution relative des populations agricoles et des populations rurales permet de mesurer l'importance de l'agriculture dans le monde rural et indirectement la diversification des activités économiques en zone rurale.

En méditerranée, les populations agricoles continuent à décroître.

Alors qu'en Méditerranée la population rurale augmente globalement, la population agricole poursuit sa décroissance.

Dans les pays du Nord de la Méditerranée, la décroissance concerne la population agricole et la population rurale. Celle de la population agricole est particulièrement forte. (par exemple en France, la population agricole est passée de près de 10 millions en 1961 à 1,5 millions en 2006).

Dans les pays du Sud et de l'Est de la Méditerranée, la population rurale a d'abord augmenté puis s'est stabilisée, excepté en Egypte où la croissance continue. La population agricole a légèrement augmenté et a entamé une décroissance dans quelques pays comme la Turquie et le Maroc.

En pourcentage de la population rurale, la population agricole méditerranéenne est passée de 62 % à 48 % entre 1990 et 2006. En 2006, elle se situe en dessous de la moyenne mondiale (78%) mais est très supérieure à la moyenne européenne (19% pour l'UE-27).

La population active agricole atteint des niveaux très faibles (inférieurs à 10 %) dans les pays européens (excepté en Grèce 15 %), les pays des Balkans, mais aussi en Libye, Liban et Israël. Elle peut atteindre plus de 40 % en Turquie et en Albanie.

Définition.

Cet indicateur mesure le ratio de la population agricole sur la population rurale.

La population agricole est définie comme toutes les personnes dépendant de l'agriculture, de la chasse, de la pêche et de la sylviculture : les personnes activement occupées ainsi que les personnes à leur charge.

Précautions / Notes

Les populations rurales sont généralement définies comme complémentaires aux populations urbaines dont la définition peut être différente selon les pays. La distinction entre urbain et rural est basée sur différents critères comme la population des communes ou des agglomérations, la densité de population, le taux d'équipements, la part de la population agricole dans les actifs,...

Les seuils considérés pour la définition de l'urbain diffèrent fortement (de 400 habitants en Albanie à 10 000 en Italie), ce qui ne facilite pas les comparaisons internationales.

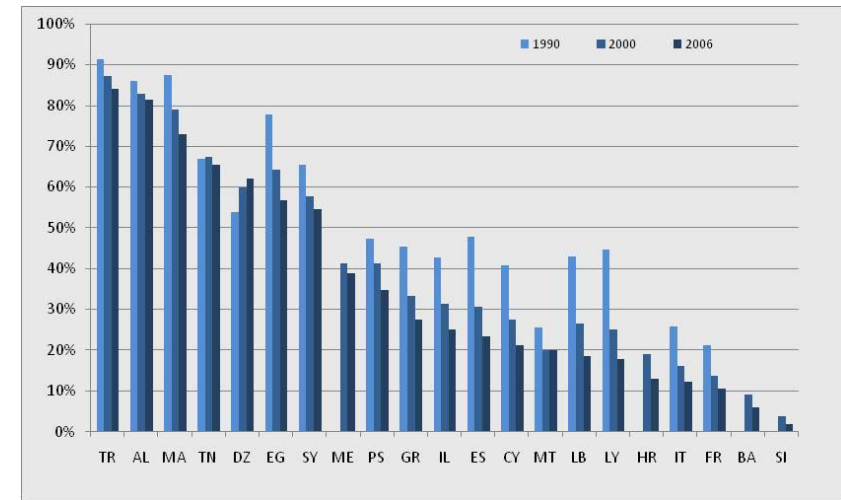
Une partie de la population agricole peut être urbaine, ce qui pourrait entraîner des valeurs supérieures à 100 % (Egypte en 1980)

Sources / Références

FAO

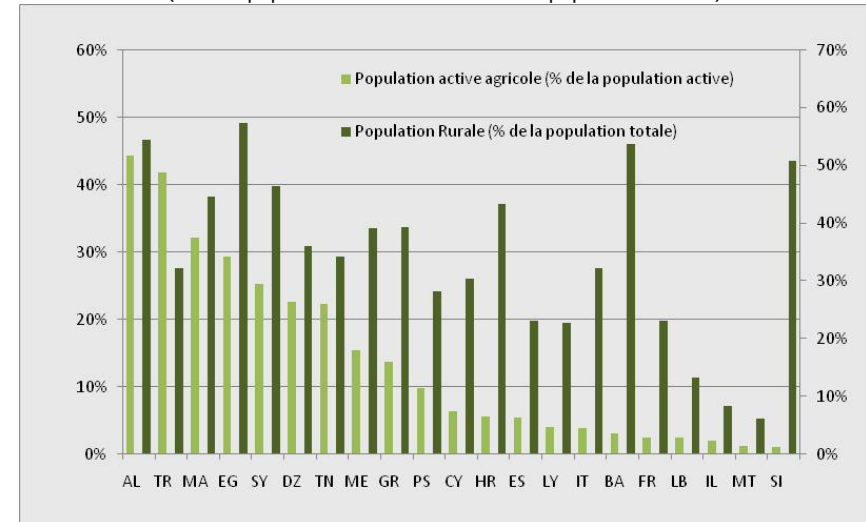
15. Ratio de la population agricole sur la population rurale

Population agricole / Population rurale 1990 - 2006 (%)



Source : FAO

Population rurale et population active agricole -2006 (% de la population totale et en % de la population active)



Source : FAO