

FITUR
19 janvier 2012

Durabilité sociale et environnementale du tourisme en Méditerranée



- 1. Présentation du programme d'activités « Tourisme et développement durable en Méditerranée »**
- 2. Mesure de l'état de durabilité de quelques destinations touristiques en Méditerranée**



PNUE



plan
bleu

4 composantes:

- Gestion de l'énergie : transport aérien et tourisme en Méditerranée
- Croisières et plaisance en Méditerranée : équipements et infrastructures, pollutions et déchets
- Profils de durabilité de quelques destinations touristiques en Méditerranée
- Test des indicateurs complémentaires Tourisme pour le suivi de la Stratégie Méditerranéenne pour le Développement Durable

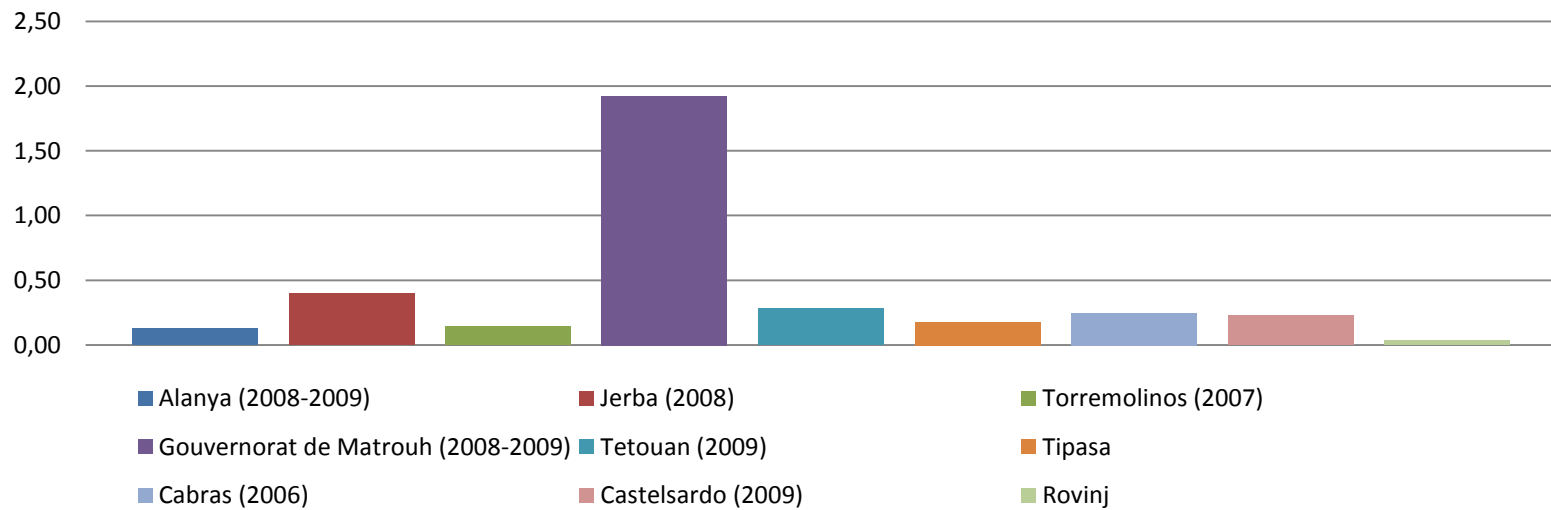


PNUE

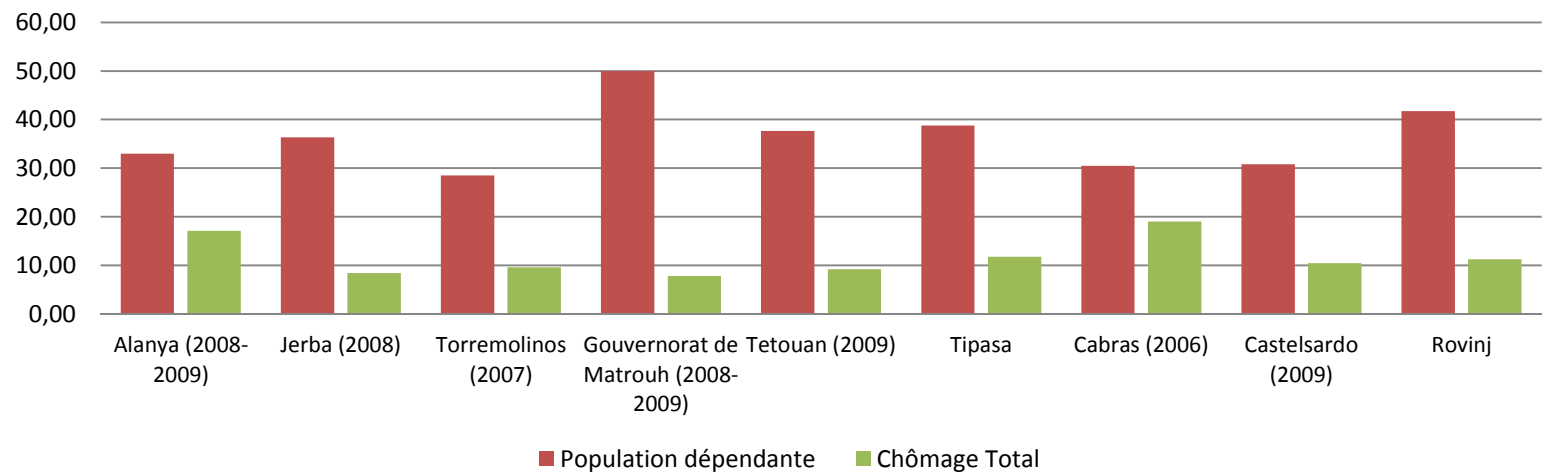


plan
bleu

Per bed employment



Dependant population & unemployment (%)



Une création d'emplois encore faible par rapport à une attente sociale forte



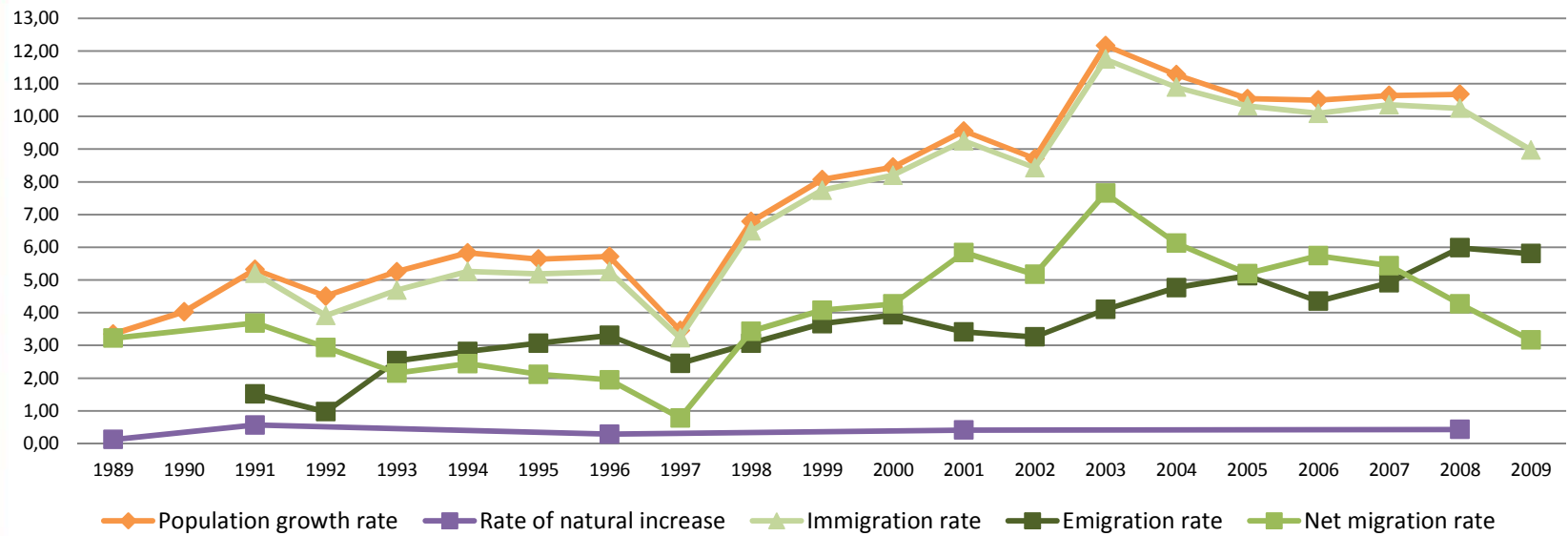
PNUE



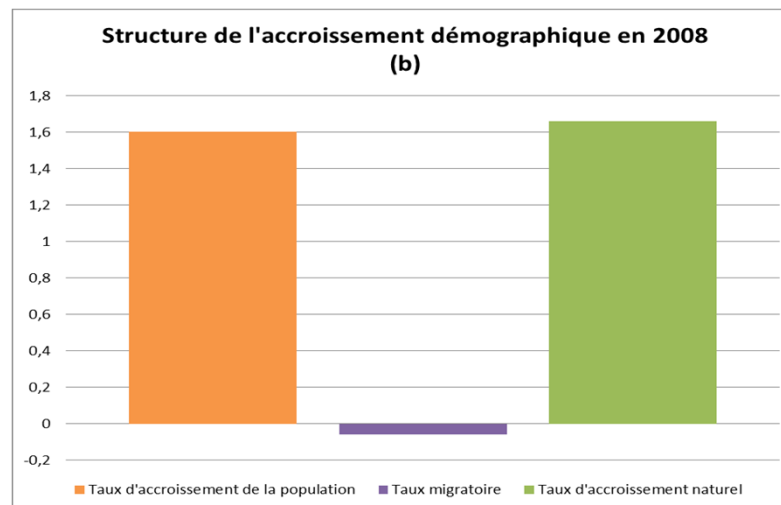
plan
bleu

2. Mesure de l'état de durabilité de quelques destinations touristiques en Méditerranée

Résultats sociaux



Torremolinos, Spain, 2011



Tipasa, Algeria, 2011

Une attente sociale qui se caractérise par un fort taux d'immigration pour les destinations de type 3S



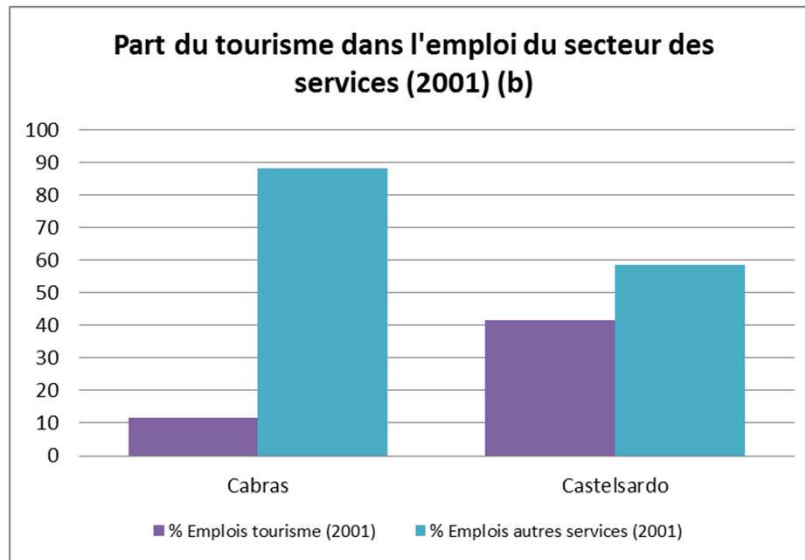
PNUE



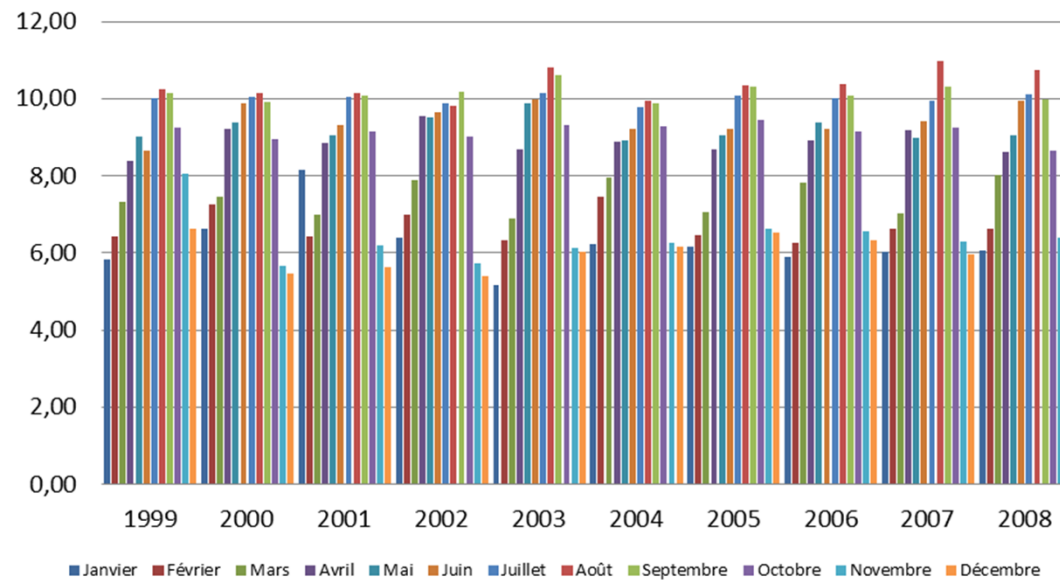
plan
bleu

2. Mesure de l'état de durabilité de quelques destinations touristiques en Méditerranée

Résultats sociaux



Cabras et Castelsardo, Italy, 2011



Torremolinos, Spain, 2011

Plus les destinations suivent un modèle de développement artisanal du tourisme, moins elles sont dépendantes de ce secteur en termes de création d'emplois. Mais un fait majeur persiste quelque soit le type de destination : les effets de la saisonnalité



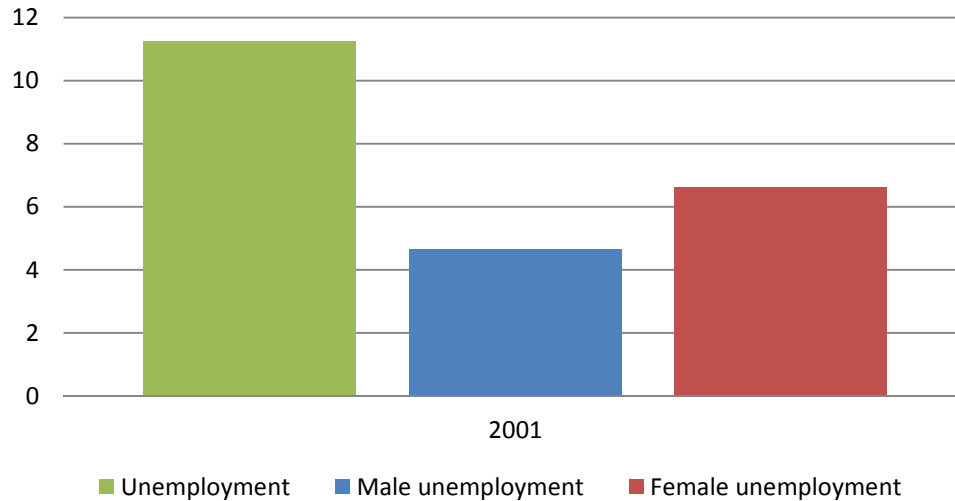
PNUE



plan
bleu

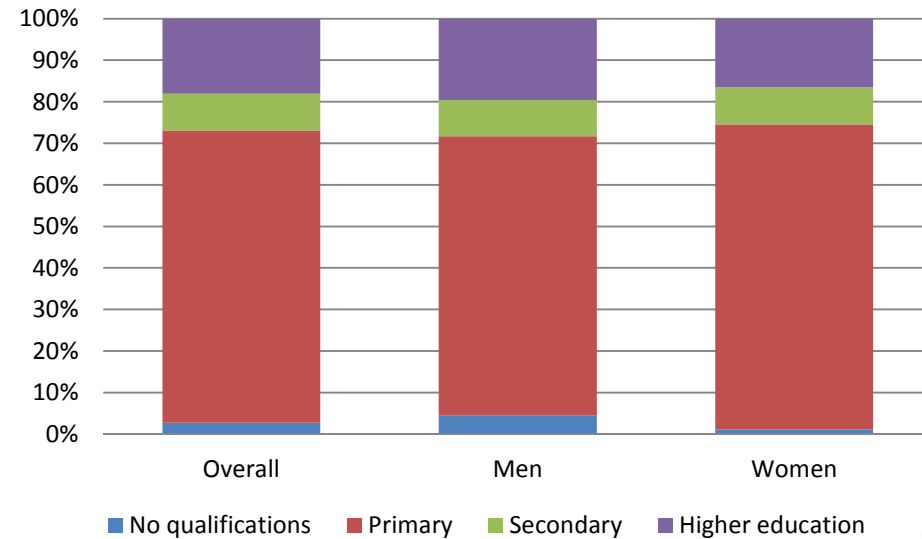
Résultats sociaux

Unemployment structure



Rovinj, Croatia, 2011

Matrouh Governorat, Egypte, 2011



Des inégalités de genre persistent dans l'accès à l'emploi malgré un niveau de qualification des femmes parfois supérieurs à celui des hommes

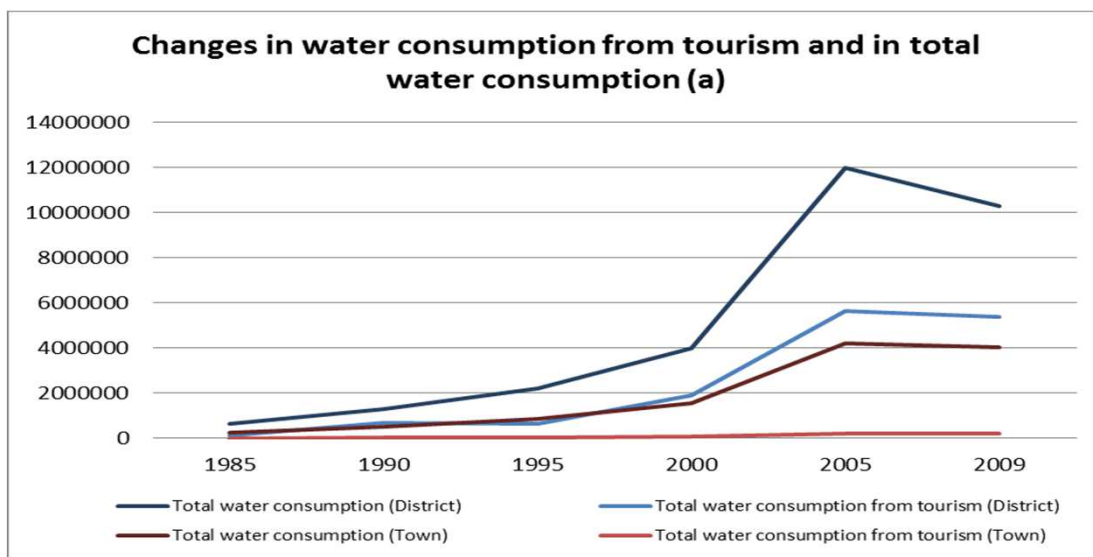


PNUE

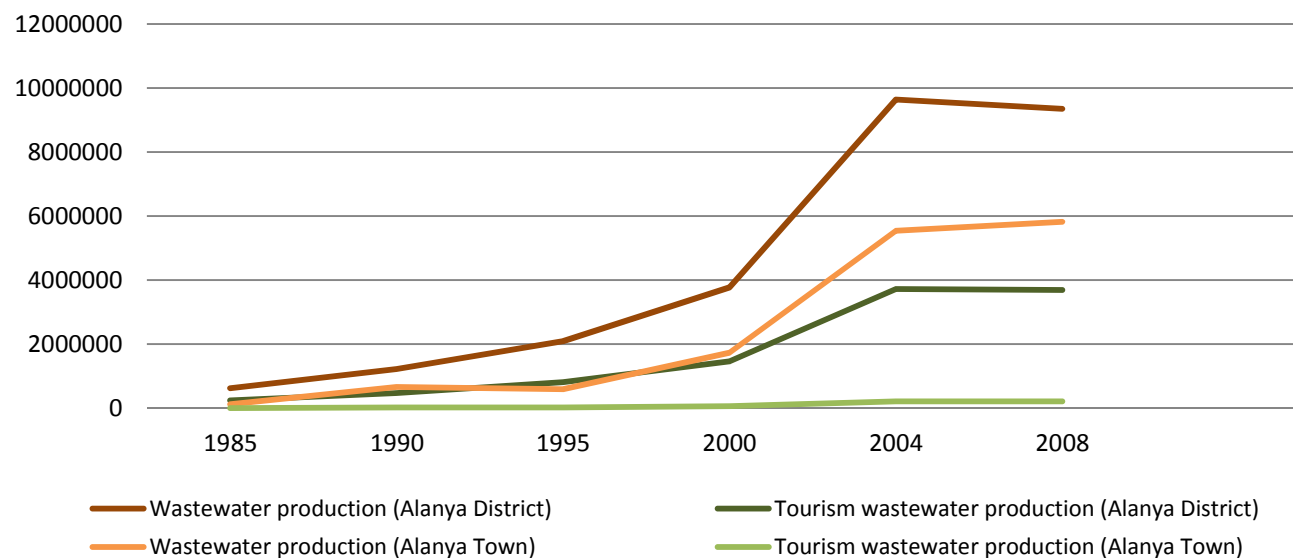


plan
bleu

Résultats environnementaux



Waste water production



Alanya, Turkey, 2011



Résultats environnementaux

Une augmentation de la consommation en eau sans cesse croissante qui induit une production des eaux usées importantes : la question des infrastructures



PNUE

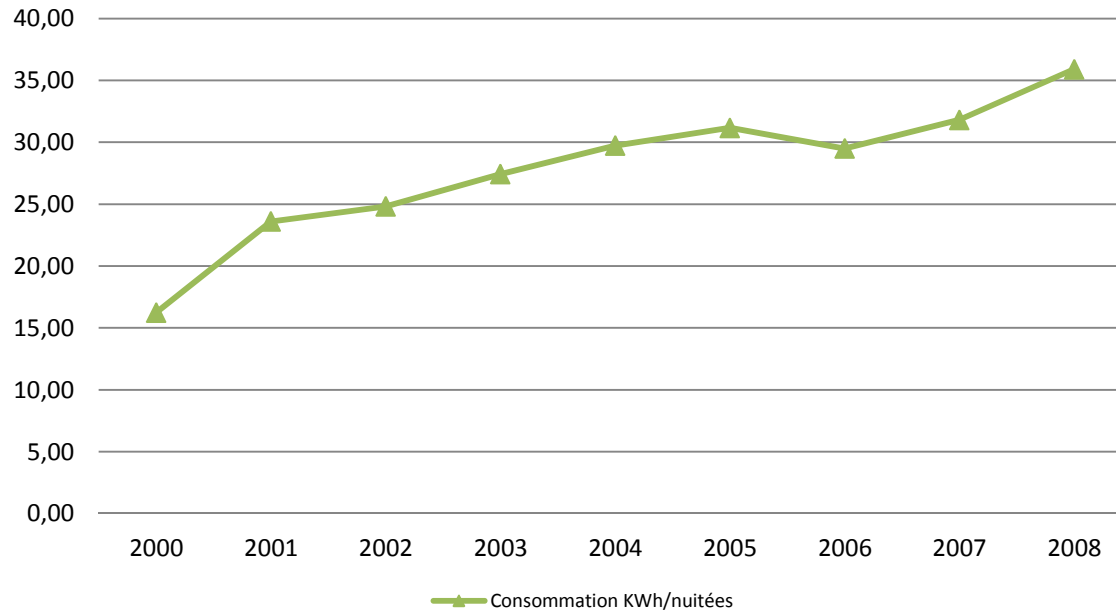


plan
bleu

The Plan Bleu logo graphic consists of three horizontal wavy lines representing water.

2. Mesure de l'état de durabilité de quelques destinations touristiques en Méditerranée

Résultats environnementaux



Torremolinos, Spain, 2011

Median monthly consumption (b)

Jerba, Tunisia, 2011



Résultats environnementaux

Une consommation en énergie en croissance constante. Un phénomène persiste quelque soit la variable étudiée : la saisonnalité

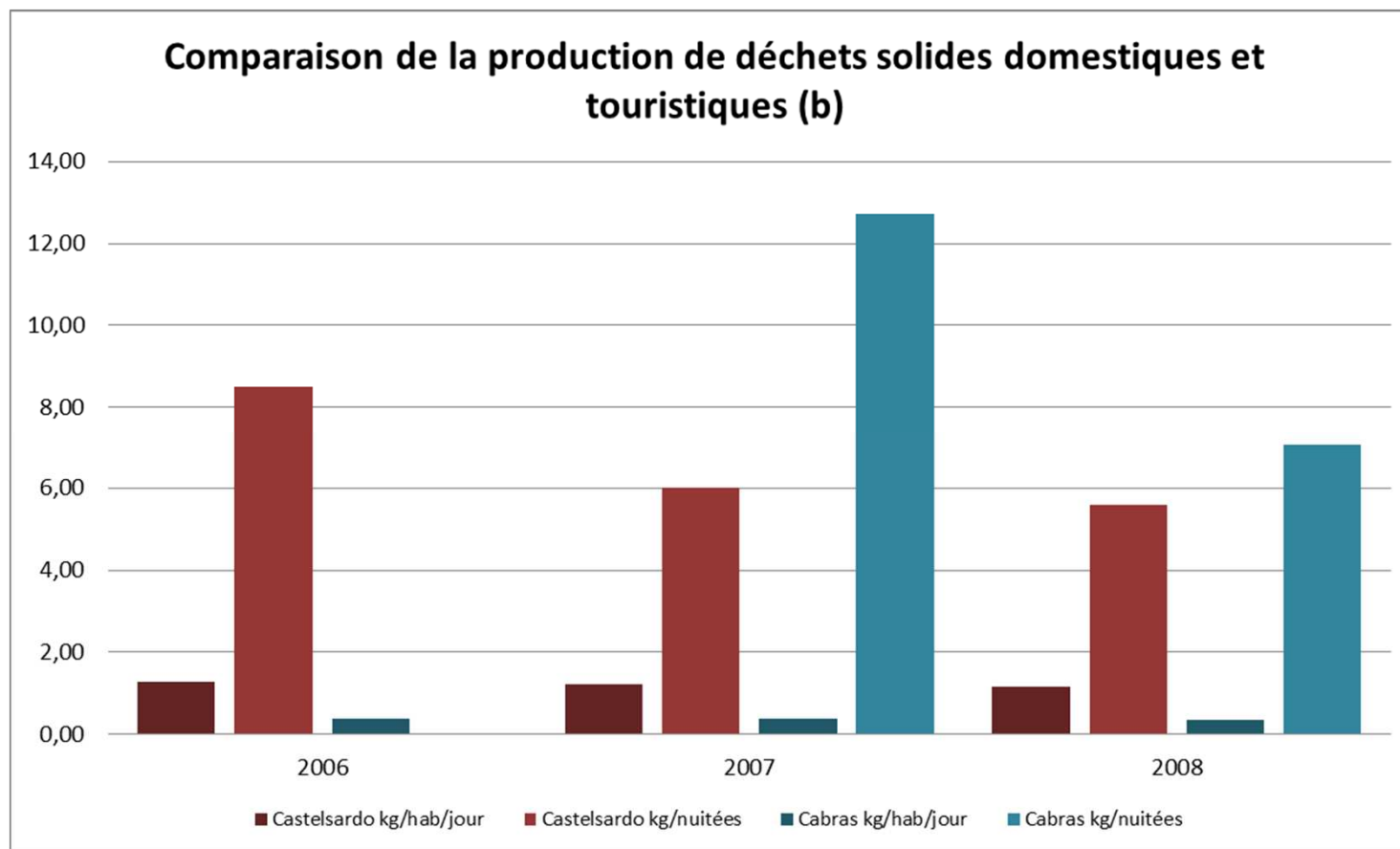


PNUE



plan
bleu

Résultats environnementaux



Cabras et Castelsardo, Italy, 2011



Résultats environnementaux

Il s'ajoute au phénomène de saisonnalité la surproduction ou la surconsommation touristique de ressources naturelles, d'énergie, de déchets solides et liquides



PNUE

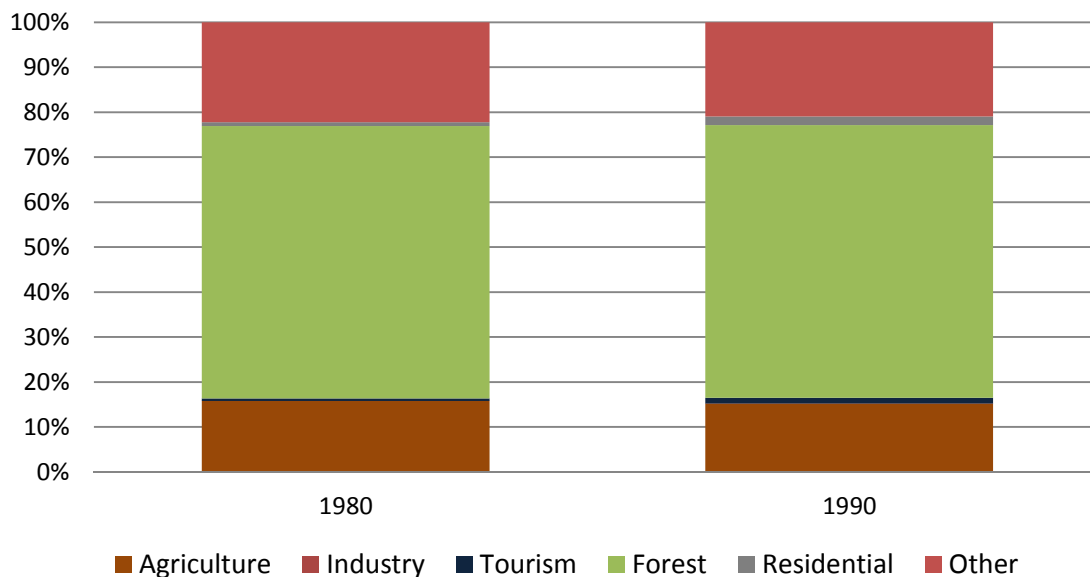


plan
bleu

The Plan Bleu logo graphic consists of three horizontal wavy lines representing water.

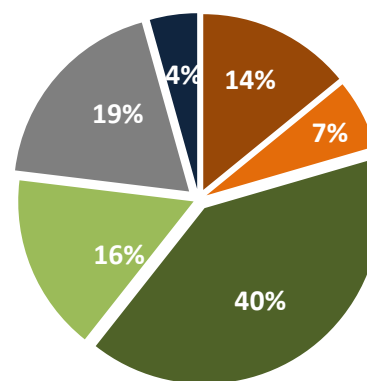
Résultats environnementaux

Changes in land use (a)



Alanya, Turkey, 2011

Rovinj, Croatia, 2011



- Crops
- Meadows and pastures
- Protected area
- Unprotected forest
- Other urban areas
- Tourism area



Résultats environnementaux

Un accroissement de la pression foncière induite notamment par les projets immobiliers de type résidentiels



PNUE



plan
bleu

- Redistribution des fruits de la croissance encore faible, de fortes inégalités sociales dans l'accès à l'emploi, des potentialités de créations d'emploi surestimées, une forte saisonnalité et la précarité d'une grande partie des emplois.
- Consommations d'eau et d'énergie au-dessus des capacités de production et d'approvisionnement, déficits infrastructurels dans la collecte et le traitement des déchets solides et liquides, artificialisation des littoraux et des espaces naturels (poussée du résidentiel), accentuation des pressions anthropiques sur des espèces menacées.
- Des modes de gouvernance mettant souvent à mal la coordination multi-acteurs en matière de prise de décision, l'éviction de certains acteurs des scènes de gouvernance territoriale, les stratégies politiciennes et mercantiles d'acteurs publics et opérateurs privés.



PNUE



plan
bleu

Pour plus d'informations

www.planbleu.org



PNUE



plan
bleu

The Plan Bleu logo graphic consists of three horizontal wavy lines representing water, positioned below the text 'plan bleu'.