

TOTAL

Changement climatique: raréfaction des ressources énergétiques



ديكتاتور



مجلس

Atelier du Centre d'activités régionales du PLAN BLEU à Tunis

Mr Bousofara Zied



TOTAL

Tunis, 01 Octobre 2009 : Atelier PLAN BLEU

TOTAL TUNISIE

1948
2008

Activité commerciale de TOTAL TUNISIE

- 684 000 Tonnes de produits vendus
- 20% de part de marché
- Emploie directement 560 personnes
- Une activité qui emploie indirectement 2250 personnes



- Un réseau de 151 stations services couvrant l'ensemble du territoire national

Sites logistiques de TOTAL TUNISIE



Dépôt pétrolier Radès/ La Goulette TOTAL(100%)

Stockage Produits Blancs : 65 000 m³

Centre emplisseur de Radès TOTALGAZ (100%)

Stockage : 2 150 TM

Centre emplisseur de Gabès SUDGAZ (35%)

Stockage : 6 000 TM dont 2 100 TM pour TOTAL

Dépôt pétrolier de Skhira SEPT (35%)

Stockage de Produits Blancs: 120 000 m³ dont 42 000 m³ pour TOTAL

Usine de lubrifiants de Radès STLR (40 %)

Capacité de production: 28 000 TM par an

Dépôt Aviation Aéroport Tunis-Carthage (100%)

Stockage : 2 000 m³

Dépôt Aviation Aéroport Monastir

Dépôt aviation 1: Pool MIR 50% TOTAL/STAROIL

Stockage : 340 m³ dont 170 m³ pour TOTAL

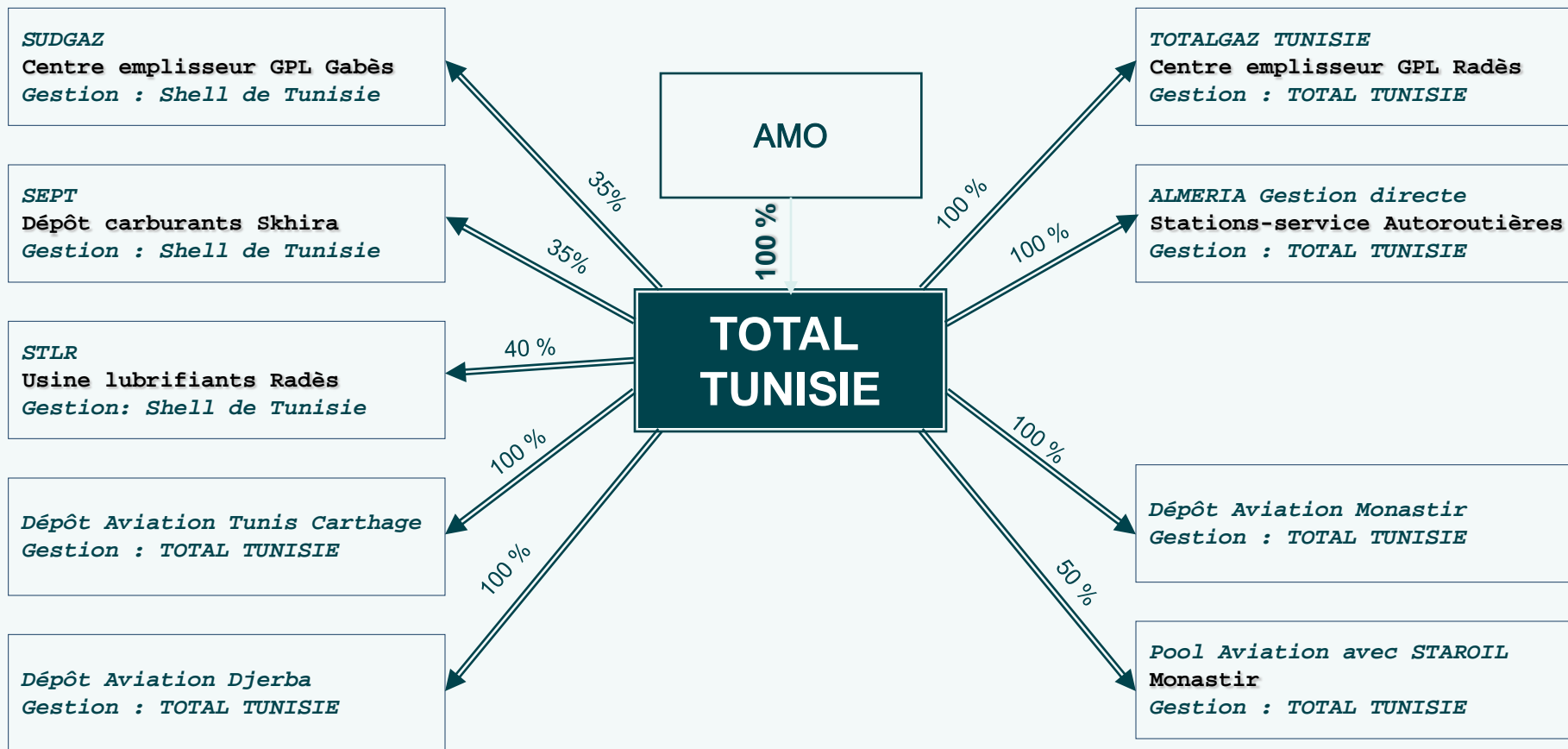
Dépôt aviation 2: 100% TOTAL

stockage 870 m³

Dépôt Aviation Djerba 100% TOTAL

Stockage : 500 m³

Participations de TOTAL TUNISIE



- Centre TOTALGAZ : Certifié ISO 9001 version 2000 et ISO 14001 version 2004
- Depot carburant et centre emplisseur GPL: Reconduit ISSRS Niveau 3 en 2008

MAITRISE DE L'ENERGIE

1948
2008

Maîtrise de la consommation de l'Énergie

- Encourager la modification en profondeur du comportement des automobilistes: lancement du programme Eco-services;
- Développer les initiatives aux Entreprises pour les accompagner dans la maîtrise de leur consommation énergétique:
 - ✓ Optimisation de la gestion de leur flotte par l'utilisation de la carte Actys;
 - ✓ Améliorer leur efficacité industrielle par un diagnostic énergétique, une expertise et une assistance mieux adaptée,
- Mise à disposition d'une gamme de lubrifiants plus économe et plus performante: lancement de la Quartz INEO ECS avec 20% de phosphore en moins ;
- Développer l'offre de Carburants plus propre et plus économe: le GPL carburants et le GO 50ppm.

Programme Eco-services



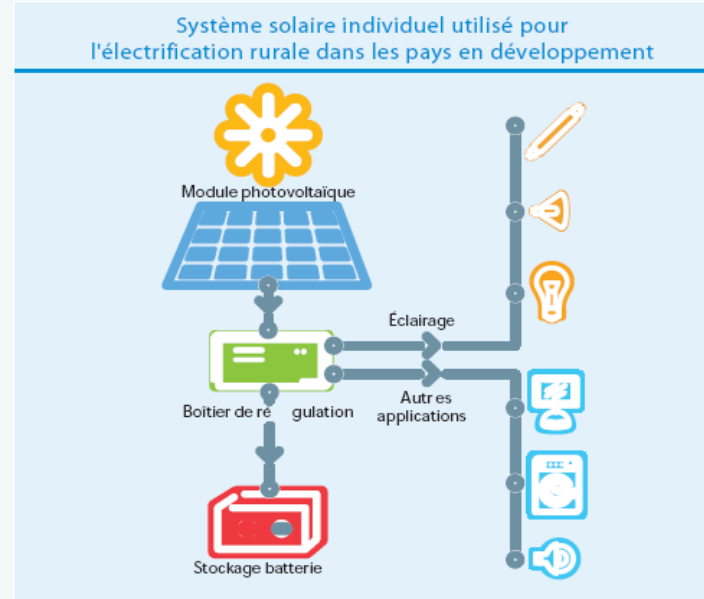
- C'est un programme qui a été développé spécifiquement pour aider nos clients automobilistes à acquérir les réflexes de conduite économe, prudente et respectueuse de l'environnement,
- Elle se base sur trois prestations offertes en station:
 - Gonflage et vérification des pneus;
 - Vérification de l'huile moteur;
 - Eco Conseils

L'investissement dans le solaire



STATION TOTAL - AUTOROUTE GROMBALIA: 1ère station alimentée en énergie photovoltaïque en TUNISIE

- Une installation solaire de type autonome,
- 35 m² de surface en module photovoltaïque,
- 4,3 KW de puissance électrique installée,
- Une autonomie d'environ 10 heures;
- Environ 10% des besoins électriques de la station.



Développement du Solaire

- Les nouvelles stations autoroutières seront équipées d'installations solaires connectées au réseau STEG,
- Installation de chauffe eau solaire sur station du Réseau,
- Poursuite de l'effort de promotion à l'utilisation de l'énergie solaire;

