



TOURISME, EMPLOI & CRÉATION DE RICHESSE EN MÉDITERRANÉE

Pr. Dr. Valérie Brun
Université Paul Cézanne

Pr. Dr. Thierry Sebagh
Université Paul Cézanne



1. TOURISME & EMPLOI DANS BASSIN MEDITERRANEEN

LES ENJEUX DU TOURISME EN MÉDITERRANÉE

- Enjeu économique
 - 900 mio touristes en 2007
 - TCAM = 6,5% entre 1950 et 2007
- Enjeu environnemental & SMDD
 - Tourisme économiquement pérenne
 - Préservation des ressources naturelles
 - Implication des populations locales
- Objectif: Bilan & perspectives du tourisme en Méditerranée ?



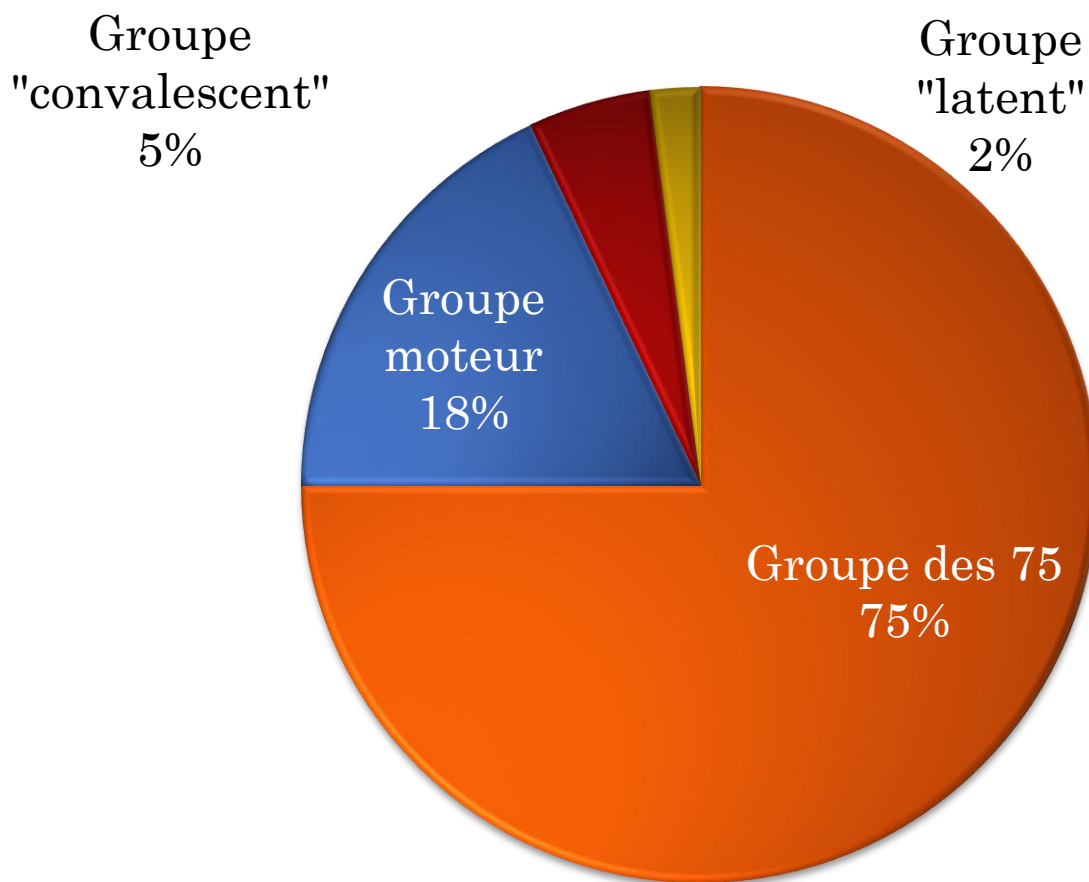
TOURISME & EMPLOI EN MÉDITERRANÉE

– BILAN & PERSPECTIVES

- 1990 -2007
 - Tourisme & emploi dans bassin méditerranéen;
 - Tourisme & création de valeur dans bassin méditerranéen.
- Horizon 2020?...
 - Projections de flux touristiques & emplois;
 - Projections démographiques & emploi.

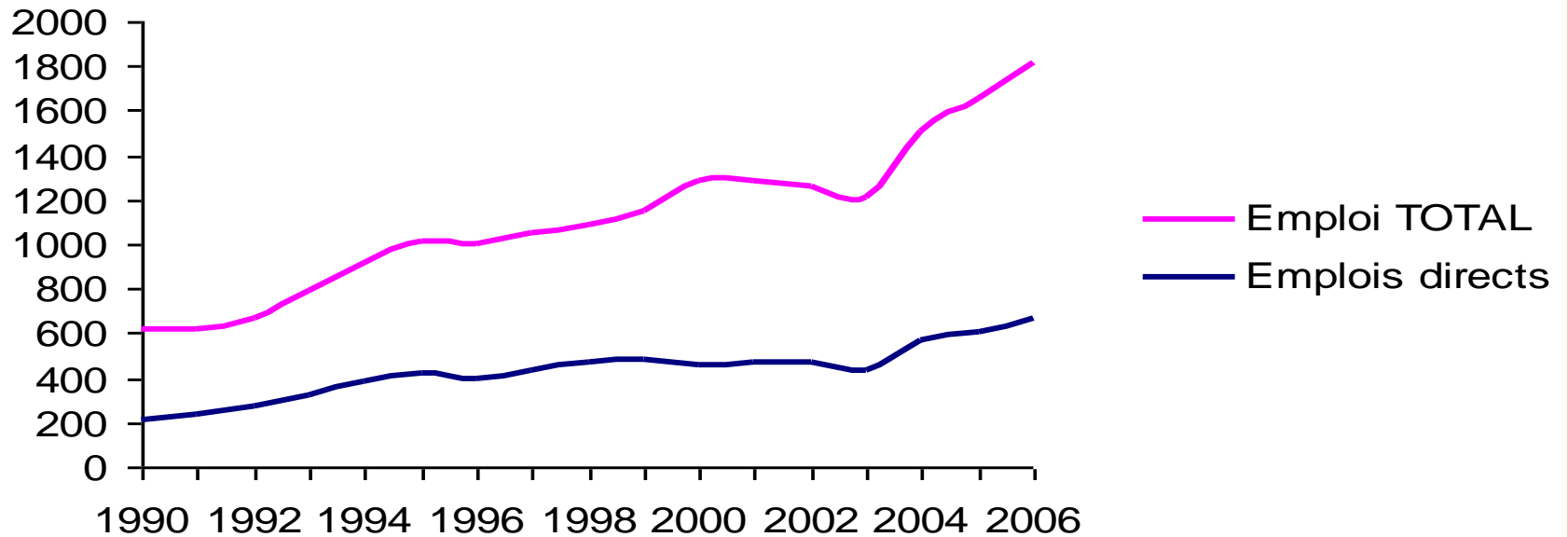


PART DES PAYS SUIVANT FLUX TOURISTIQUES ENTRANTS



Source: Plan Bleu & WTO, 2000

VOLUME EMPLOI DANS TOURISME EN MÉDITERRANÉE



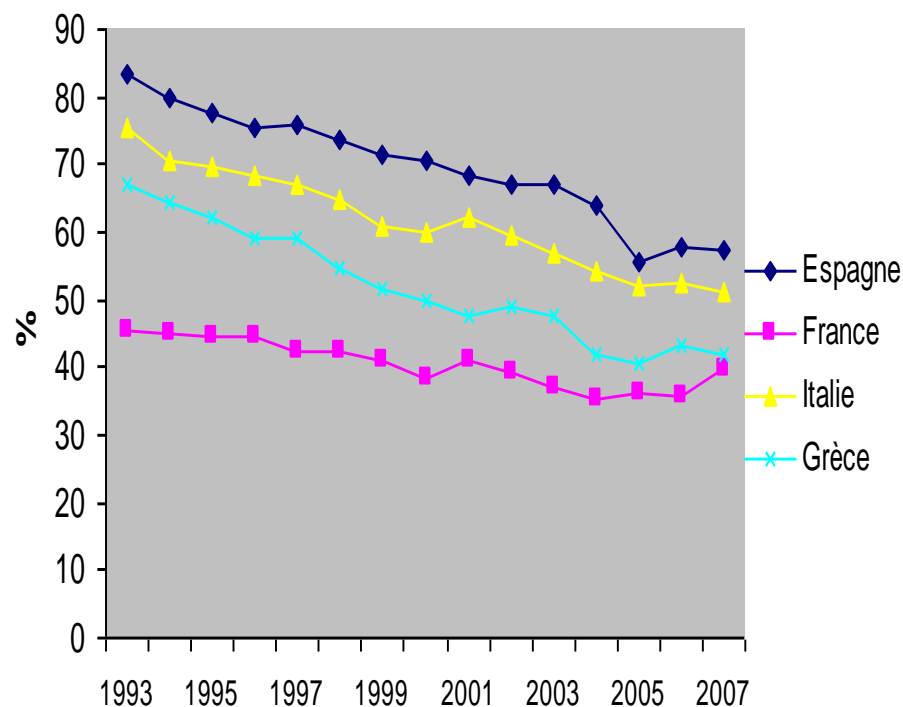
Source: WTTC, 2008

Tourisme, un secteur à fort contenu en emplois

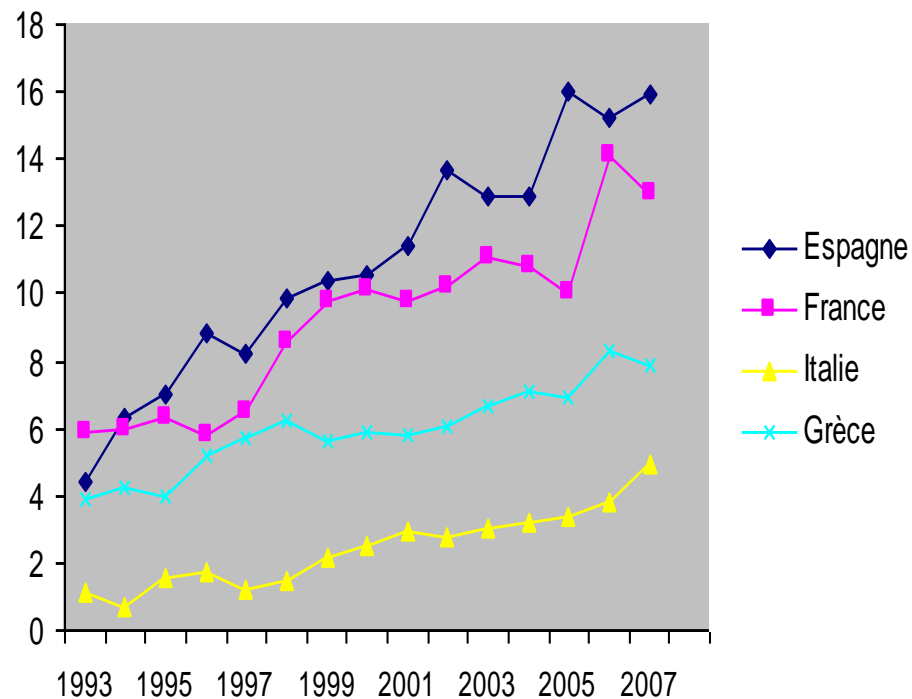


STRUCTURE DES EMPLOIS TOURISTIQUES EN MÉDITERRANÉE – LE CAS DU GROUPE DES 75

Part des non qualifiés dans l'emploi du secteur HORECA



Part des qualifiés dans l'emploi du secteur HORECA



Source: Eurostat, 2008

- Réduction de l'emploi non qualifié
- Hausse de l'emploi des qualifiés
- Effet de l'allongement des études ou biais technologique?



INÉGALITÉS & EMPLOIS DANS TOURISME EN MÉDITERRANÉE (1/3)

- Jeunes & emplois en Méditerranée
 - [15,24 ans[= 10% emplois toutes branches NACE;
 - [15,24 ans[= 20% emplois tourisme dans groupe 75;
- Seniors & emplois en Méditerranée
 - [55 ans +[= 13,4% emplois toutes branches NACE;
 - [55 ans +[= 10% emplois tourisme dans groupe 75.



INÉGALITÉS & EMPLOIS DANS TOURISME EN MÉDITERRANÉE (2/3)

- Emploi temporaire en Méditerranée
 - toutes branches NACE: de 6% à Malte (max) à 31,8% (France);
 - secteur HORECA: de 0,7% (France) à 3,9% en Espagne (max);
- Temps partiel (TP) en Méditerranée
 - 8% emploi total du groupe à forte croissance contre 11% dans G75;
 - TCAM TP (1990 -2007): +10% dans G75 contre +2,5% dans GFC.



INÉGALITÉS & EMPLOIS DANS TOURISME EN MÉDITERRANÉE (3/3)

- Femmes & emplois en Méditerranée
 - 51% de l'emploi dans HORECA
 - 42% toutes branches NACE
- Inégalités de genre plus marquées dans GFC
 - Effectif féminin= 30% emploi HORECA maltais
 - Effectif féminin= 14% emploi HORECA turc
 - (Effectif féminin= > 50% emploi HORECA G75)



RELEVER LES DEFIS DES INEGALITES

- Monter en gamme;
- Augmenter le contenu en qualifications de l'emploi;
- Investir & accroître la productivité de l'emploi touristique;
- De l'emploi aux recettes...





2. TOURISME & CRÉATION DE VALEUR EN MEDITERRANEE

AVANTAGE COMPARATIF DANS SECTEUR TOURISTIQUE

○ Indicateur d'importance comparative du tourisme

$$I = \frac{(\text{Recettes/hab})_i}{(\text{Recettes/hab})_{\text{bassin med.}}}$$

- $I_{\text{Algérie}} = 0$ versus $I_{\text{Chypre}} = 7$
- Différences d'importance, différences institutionnelles?

○ Indicateur d'avantage comparatif dans secteur touristique

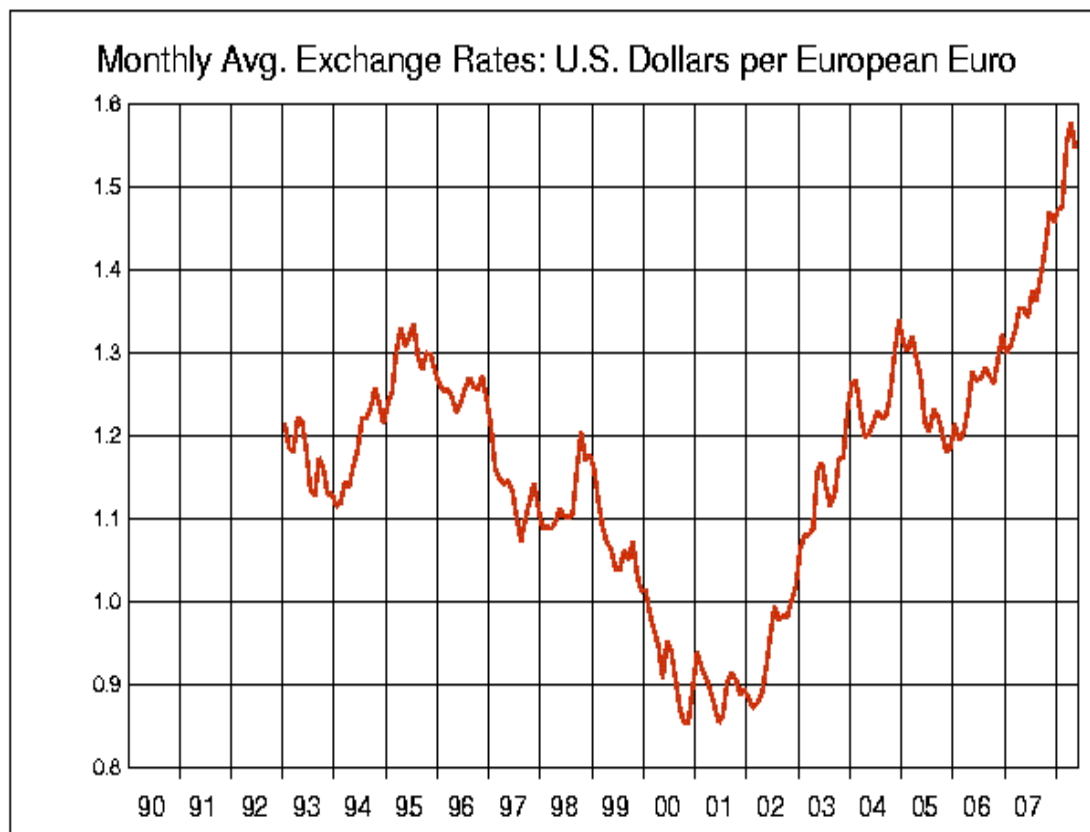
$$I' = \frac{(\text{Recettes/PIB})_i}{(\text{Recettes/PIB})_{\text{bassin med.}}}$$

- $I'_{\text{Italie}} = 0,8$ $I'_{\text{Liban}} = 5,7$
- Avantage comparatif pays G75 en déclin?



CRÉATION DE VALEUR & EFFET EURO

- 1995-2000
 - TCAM recettes touristiques € : 10%
 - TCAM recettes touristiques USD : 3%
- 2000-2005
 - TCAM recettes touristiques € : 2%
 - TCAM recettes touristiques USD: 8%
- Intensification des flux dans pays hors zone euro...



Source: Pacific Exchange rate, 2008



CONCENTRATION DES FLUX TOURISTIQUES

$$IHH = \left[\sum_{i=1}^n \left(\frac{q_i}{Q} \right)^2 \right] \times 10000$$

	1990	1995	2000	2003	2004	2005
IHH R tour. EUR	6866	6864	5462	4981	5249	5080
IHH R. Tour. USD	6867	6273	5462	4981	4947	4845
IHH flux touristes entrant	6703	6359	6052	5769	5448	5287

Baisse IHH USD constante depuis 1990

Baisse IHH flux touristes entrant



PRODUCTIVITE & EMPLOI DANS BASSIN MEDITERRANEEN

	TCAM 1990-1995		TCAM 1995-2000		TCAM 2000-2005	
	recettes	emploi	recettes	emploi	recettes	emploi
	EUR		EUR		EUR	
TOTAL	2,9	2,0	10,1	3,2	1,9	2,2
GRUPE 75	1,3	0,1	7,4	3,5	0,9	-1,1
GRUPE MOTEUR	8,3	4,4	23,0	3,5	4,6	5,2
GRUPE CONVAL.	7,0	-2,5	13,4	-1,2	2,3	7,5
GRUPE LATENT	3,2	nd	9,4	nd	5,2	nd

Des stratégies différentes...

Dans G75:

- Montée en gamme
- Baisse emploi
- Hausse productivité (27,500€/emploi)

Dans G moteur:

- Tourisme de masse
- Hausse du contenu en emploi
- Ralentiss. productivité (10,500€/emploi)



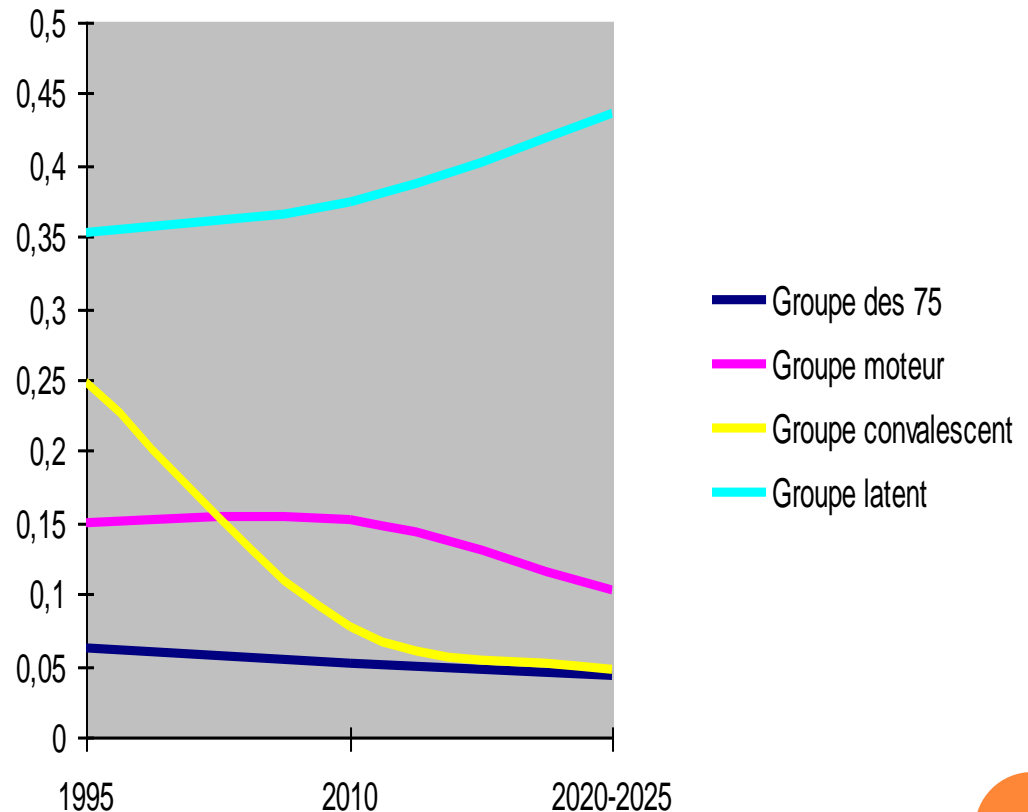


3. TOURISME & SES PERSPECTIVES EN MEDITERRANEE

DEMANDE, PROJECTIONS TOURISTIQUES & EMPLOIS

- Dans G75:
 - 0,06 emploi/ arrivée internationale en 1995
 - 0,04 emploi/ arrivée internationale en 1995
- Convergence entre zones;
- tourisme quantitatif vs. tourisme qualitatif;
- Evol demande travail.

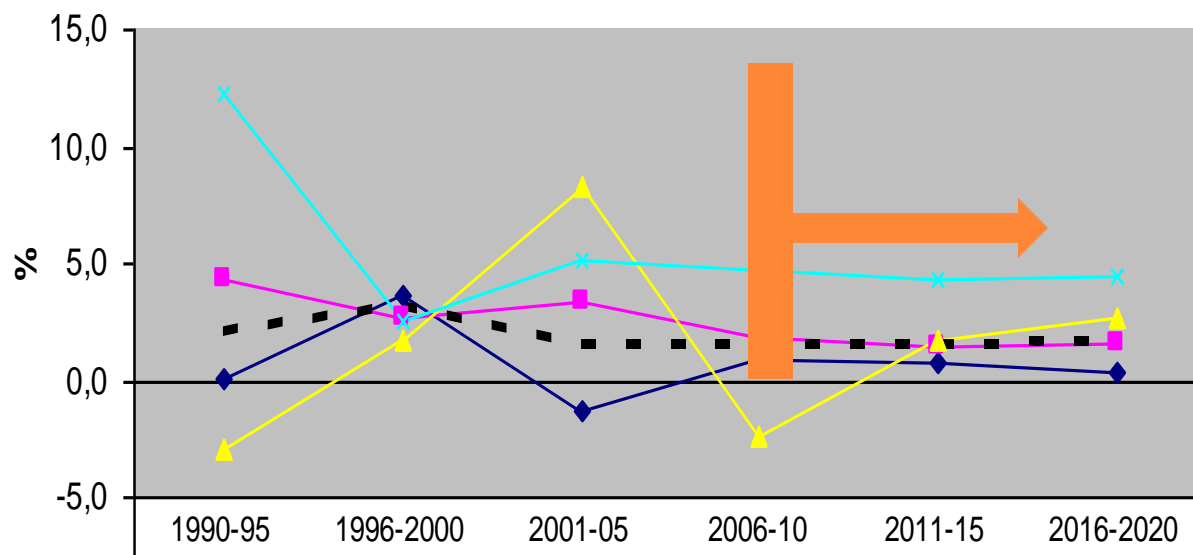
Emplois touristiques par arrivées internationales



Source: Plan Bleu & WTTC, 2005



PREVISIONS EMPLOIS DIRECTS EN MEDITERRANNEE



◆ Groupe des 75	0,1	3,6	-1,3	0,8	0,7	0,4
■ Groupe moteur	4,4	2,6	3,3	1,9	1,4	1,6
▲ Groupe convalescent	-2,9	1,7	8,3	-2,5	1,7	2,7
× Groupe latent	12,2	2,6	5,1	4,8	4,3	4,5
■ ■ ■ Total bassin méditerranéen	2,0	3,1	1,4	1,5	1,4	1,5

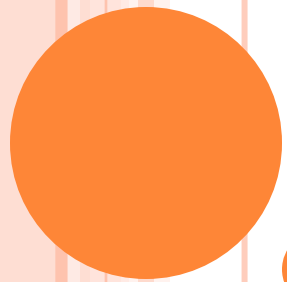
Source: WTTC, 2008



EMPLOIS & PROJECTIONS DEMOGRAPHIQUES

- L'emploi & son volume
 - Vieillesse de population (Italie) et besoins de main d'oeuvre
- L'emploi & sa structure
 - Changement technologique, montée en gamme et demande de qualifications.





MERCI DE VOTRE ATTENTION