

Réunion des Points focaux du Plan Bleu
Palerme, 5-6 juin 2007

PROGRAMME D'ACTIVITES PROPOSE POUR LA PERIODE 2008-2009



plan
bleu



- ◆ Plan Bleu - Période 2008-2009
- ◆ Activités thématiques



Programme d'activités proposé

- ✓ Référence : cadre d'intervention stratégique

- ✓ Biennium articulé autour de 3 axes :
 - ✓ Développement d'un système d'informations géographiques et statistiques plus facilement accessibles
 - ✓ Préparation du premier rapport biennal sur l'environnement et le développement durable en Méditerranée
 - ✓ Approfondissement des thèmes « développement rural », tourisme », « urbain » et « transports » : cf. programme de travail de la CMDD



*Vers un Système d'Information Méditerranéen sur
l'Environnement et le Développement Durable (SIMEDD)*

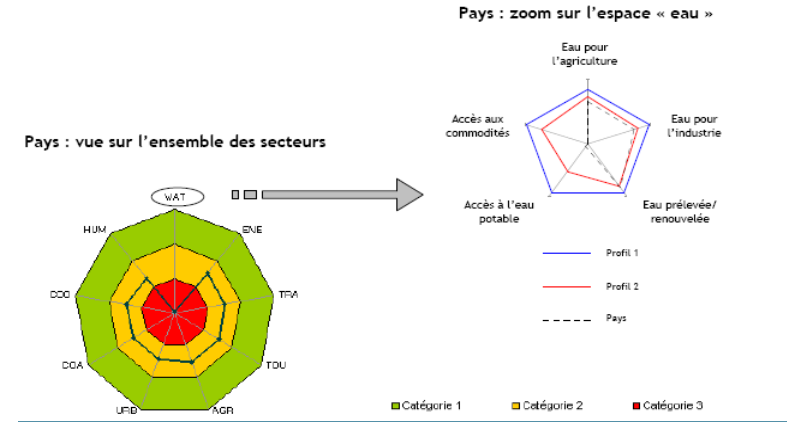
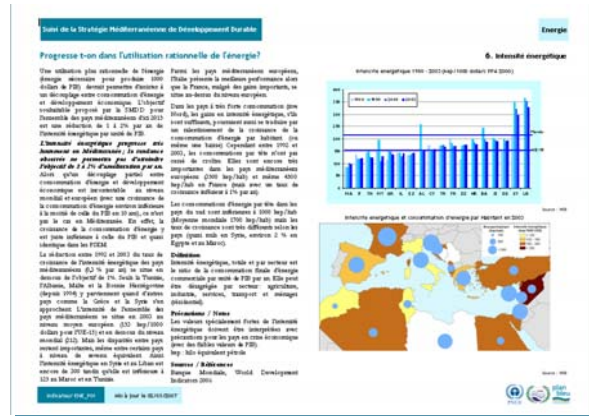
SIMEDD = système multi-sources, souple et alimenté en continu

- ✓ 3 types d'informations :
 - ✓ Informations géographiques ;
 - ✓ Données statistiques ;
 - ✓ Métadonnées (Informations sur les données)
- ✓ Constat actuel :
 - ✓ Informations aujourd'hui très dispersées
 - ✓ données et informations essentiellement collectées en fonction des besoins du moment
- ✓ Objectifs :
 - ✓ Constitution d'un véritable espace de consolidation des informations
 - ✓ Contribuer à la stratégie d'information et de communication du PAM (INFOMAP)
- ✓ Calendrier 2007-2009



2ème semestre 2007	Inventaire des données existantes Enquêtes utilisateurs Etudes techniques sur les logiciels de bases de données, SIG et interface WEB Choix des solutions techniques
1er semestre 2008	Réalisation d'un prototype Développement et test du système
2nd semestre 2008	Mise à disposition du Plan Bleu Finalisation du système
2009	Mise en ligne de l'interface WEB (intranet et internet) Actualisation régulière et systématique du SIMEDD et de ses produits

Premier rapport biennal sur l'environnement et le développement durable en Méditerranée



Publié tous les deux ans avant la conférence des Parties Contractantes

- ✓ Contenu :
 - ✓ Analyse des faits marquants et des progrès effectués en matière d'environnement et de développement durable dans l'ensemble des pays riverains de la Méditerranée ;
 - ✓ Dossier thématique faisant le point sur une question d'importance pour la Méditerranée, avec approfondissement des enjeux ;
- ✓ Fiches sur les indicateurs de développement durable et annexes statistiques.
- ✓ Calendrier 2007-2009

2007	Elaboration d'un premier jeu de fiches « indicateurs » puis actualisation régulière
2008	Evaluation multicritère des performances méditerranéennes sur la voie du développement durable
2009	Publication du premier rapport biennal sur l'environnement et le développement durable en Méditerranée

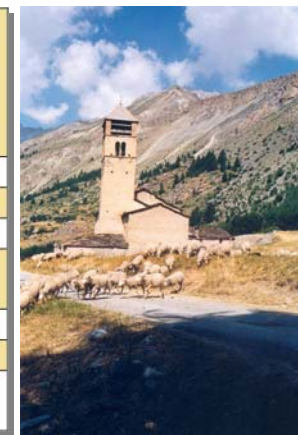


Développement agricole et rural durable

En partenariat avec le CIHEAM

- ✓ **Objectifs :**
 - ✓ Produire une information facilitant le suivi et la mise en œuvre de la SMDD dans le domaine « agriculture et développement rural »,
 - ✓ Accélérer la définition de stratégies et la mise en œuvre de politiques volontaristes de développement rural durable en montrant les avantages (économiques, environnementaux, sociaux) liés à leur développement,
 - ✓ Identifier les points de blocage et leviers existants (ou potentiels) dans les politiques nationales, locales et au niveau de la coopération internationale, afin de progresser vers les objectifs de la SMDD,
 - ✓ Suivre les évolutions de la région et des pays par rapport aux objectifs et orientations de la SMDD,
 - ✓ Obtenir et valoriser les informations à trois niveaux : régional, national, local.
- ✓ **Calendrier 2007-2009**

Janvier 2007 - Juin 2008	réunion d'experts identification de thèmes d'étude prioritaires, choix des indicateurs, élaboration du cahier des charges pour les experts nationaux impliqués dans la rédaction des rapports nationaux
juin 2007	lancement des analyses régionales et expertises nationales
début 2008	remise des travaux d'experts
1er trimestre 2008	préparation du rapport intermédiaire
mars 2008	atelier régional, présentation et discussion du rapport intermédiaire
mai 2008	présentation des travaux à la CMDD
2ème semestre 2008	remise du rapport final
début 2009	publication du rapport régional (Mediterra 2009) séminaire régional de présentation du rapport finalisé



Tourisme



- ✓ Objectifs :
 - ✓ Bilan approfondi des progrès réalisés dans les pays au regard des recommandations sur le tourisme adoptées par les Parties contractantes en 1999
 - ✓ Profils de durabilité du tourisme en Méditerranée, à partir des indicateurs de suivi de la SMDD, d'indicateurs composites (du type empreinte écologique) et de ratios quantifiant les pressions du tourisme sur l'environnement et les ressources naturelles
- ✓ Calendrier 2007-2009

1er semestre 2007	Identification des indicateurs, préparation des termes de références des analyses nationales et d'une étude régionale Recherche de partenaires
juillet 2007	Réunion d'un comité technique Discussion et validation des indicateurs complémentaires de suivi de la CMDD et des termes de références
Septembre 2007	Lancement des analyses nationales et de l'étude régionale
Février 2008	Remises des analyses nationales Résultats préliminaires de l'étude régionale
Mars 2008	Synthèse des études nationales
Avril 2008	Atelier régional
Mai 2008	Présentation des travaux à la CMDD
2nd semestre 2008	Élaboration du rapport final Publication

Mobilité urbaine



✓ Objectifs :

- ✓ Améliorer l'information et la connaissance sur les évolutions de la mobilité urbaine et les impacts, permettant d'alerter les décideurs et acteurs, et appuyer les diagnostics puis la conception, mise en oeuvre et le suivi des politiques d'urbanisme et de transports
- ✓ Favoriser le développement de l'expertise locale, en particulier de regards croisés des spécialistes Transports et spécialistes Aménagement urbain sur la question des déplacements urbains et périurbains
- ✓ Sensibiliser les décideurs, professionnels et autres acteurs locaux sur les impacts environnementaux et de développement durable des déplacements urbains et périurbains

✓ Calendrier 2007-2009

2007 :	- Recherche de partenaires, choix d'indicateurs, choix des agglomérations, identification des consultants locaux, préparation des termes de référence pour les études de cas
1er semestre	
2e semestre	- Trois études de cas - Séminaire régional sur les déplacements urbains en Méditerranée (partenariat avec Banque mondiale, CODATU), au Maroc, décembre 2007
2008	- Trois études de cas - Six ateliers locaux - Première synthèse des études de cas et choix de thématiques transversales pour le forum 2009
2009	- Présentation des travaux à la CMDD - Forum régional sur la mobilité urbaine et le développement durable en Méditerranée - Rapport de synthèse



PNUE



plan
bleu

Impacts des transports en Méditerranée



- ✓ Objectifs :
 - ✓ Façonner un outil régional d'analyse et de prospective du secteur des transports en Méditerranée
 - ✓ Organiser une veille permanente sur l'articulation transport / environnement et développement durable
 - ✓ Décèle-t-on un découplage entre développement de l'économie et développement des transports ?
 - ✓ Quels sont les impacts environnementaux, sociaux et économiques du développement des transports en Méditerranée ?
 - ✓ Quels sont les indicateurs les plus pertinents pour suivre ces impacts ?
 - ✓ Comment ces indicateurs évoluent-ils ?

✓ Calendrier 2007-2009

2008	<ul style="list-style-type: none"> - Choix d'indicateurs - Travaux méthodologiques pour le calcul d'indicateurs complexes - Etude prospective sur le découplage dans le secteur des transports
2009	<ul style="list-style-type: none"> - Analyse de faisabilité d'un observatoire méditerranéen transports/environnement - Consultation des partenaires potentiels - Atelier de restitution des travaux - Rapport de synthèse

Pour plus d'informations

www.planbleu.org



PNUE



plan
bleu