

FITS MED 2011
Journées de Marseille
24 et 25 novembre 2011

Evolution et perspectives du tourisme en Méditerranée



1. Présentation du programme d'activités « Tourisme et développement durable en Méditerranée »
2. Evolution du tourisme à l'échelle Méditerranéenne
3. Mesure de l'état de durabilité de quelques destinations touristiques en Méditerranée
4. Perspectives et orientations

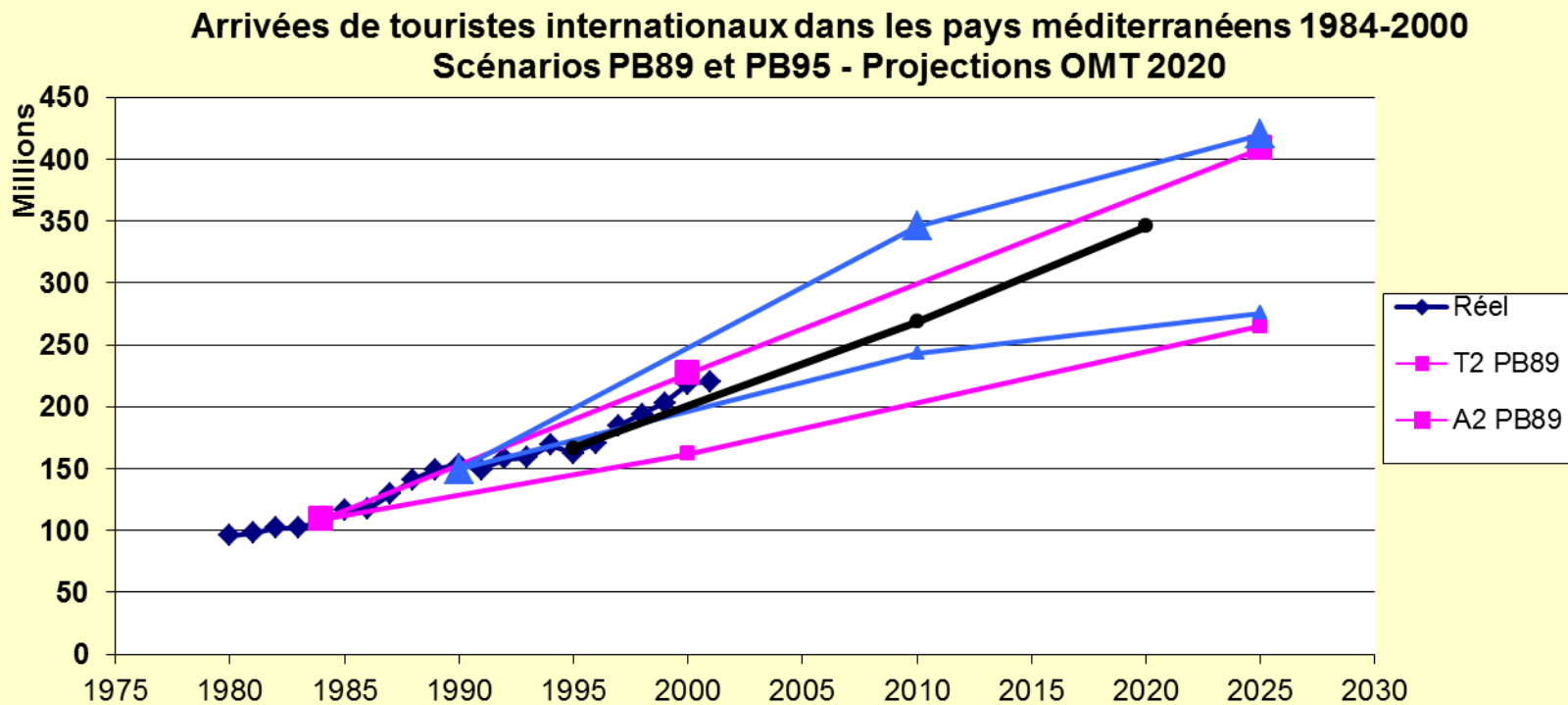


4 composantes:

- Gestion de l'énergie : transport aérien et tourisme en Méditerranée
- Croisières et plaisance en Méditerranée : équipements et infrastructures, pollutions et déchets
- Profils de durabilité de quelques destinations touristiques en Méditerranée
- Test des indicateurs complémentaires Tourisme pour le suivi de la Stratégie Méditerranéenne pour le Développement Durable

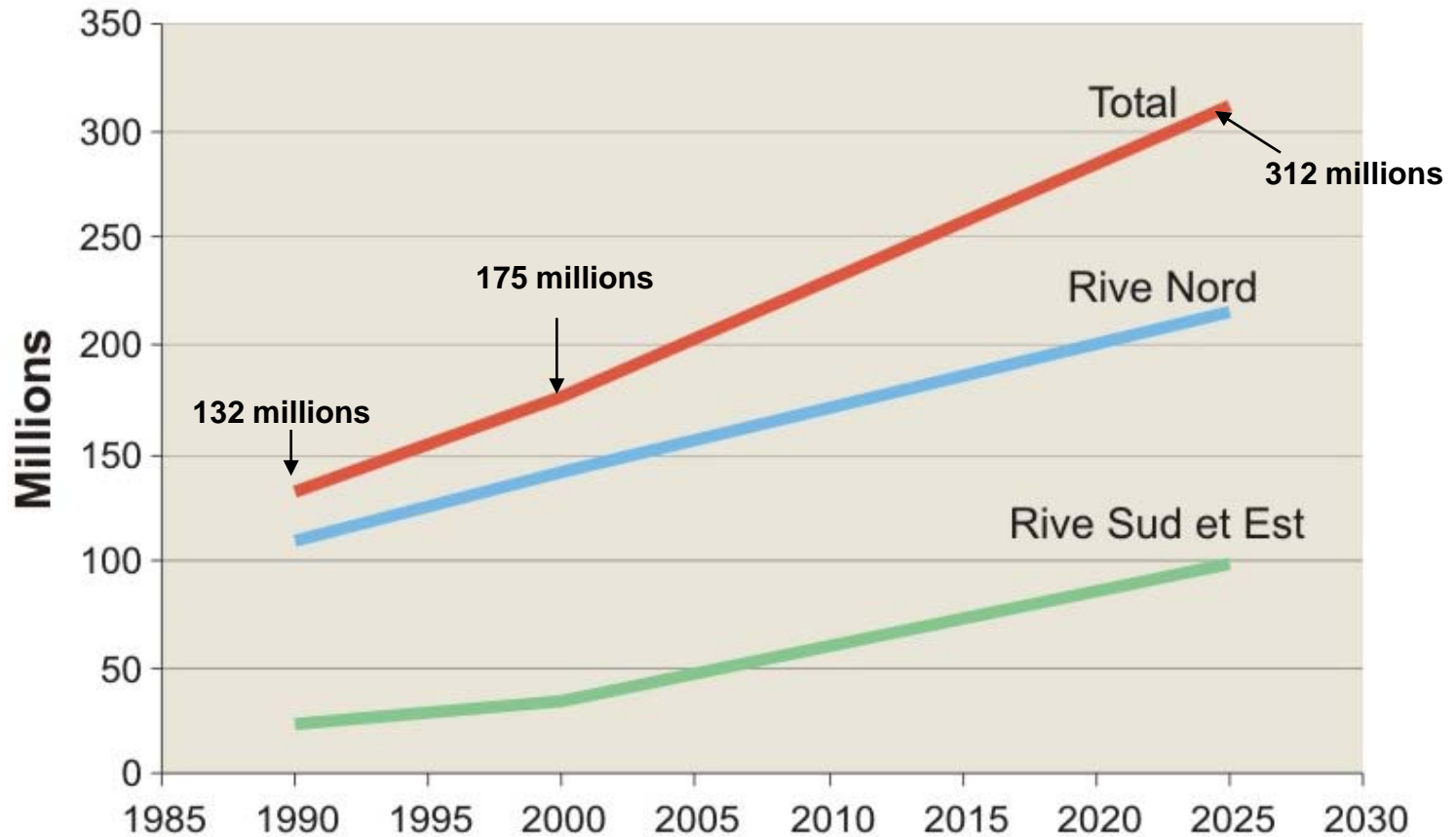


Evolution de la fréquentation touristique



Evolutions de la fréquentation touristique

Fréquentation touristique nationale et internationale dans les régions côtières 1990-2025



Source : Estimation Plan Bleu

137 millions de touristes internationaux et nationaux supplémentaires dans les régions côtières en 2025 par rapport à 2000

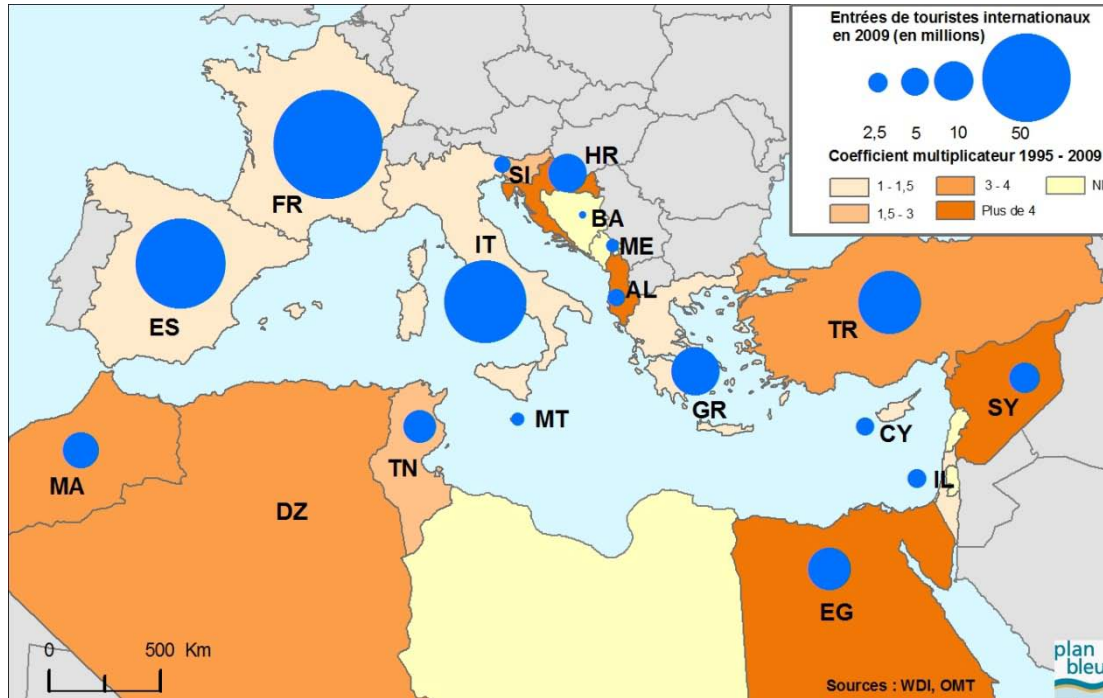


Evolutions de la fréquentation touristique

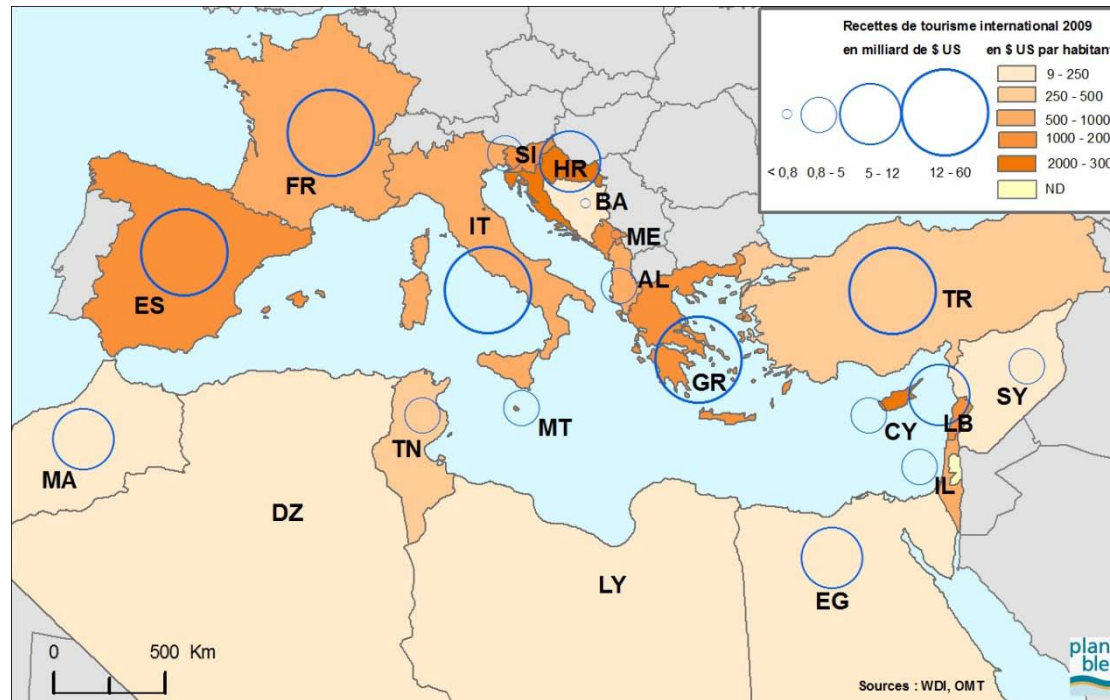
En 2009, 287 millions de touristes internationaux
A l'horizon 2025, 637 millions de touristes dans les
pays méditerranéens, dont 312 millions dans les
seules régions côtières



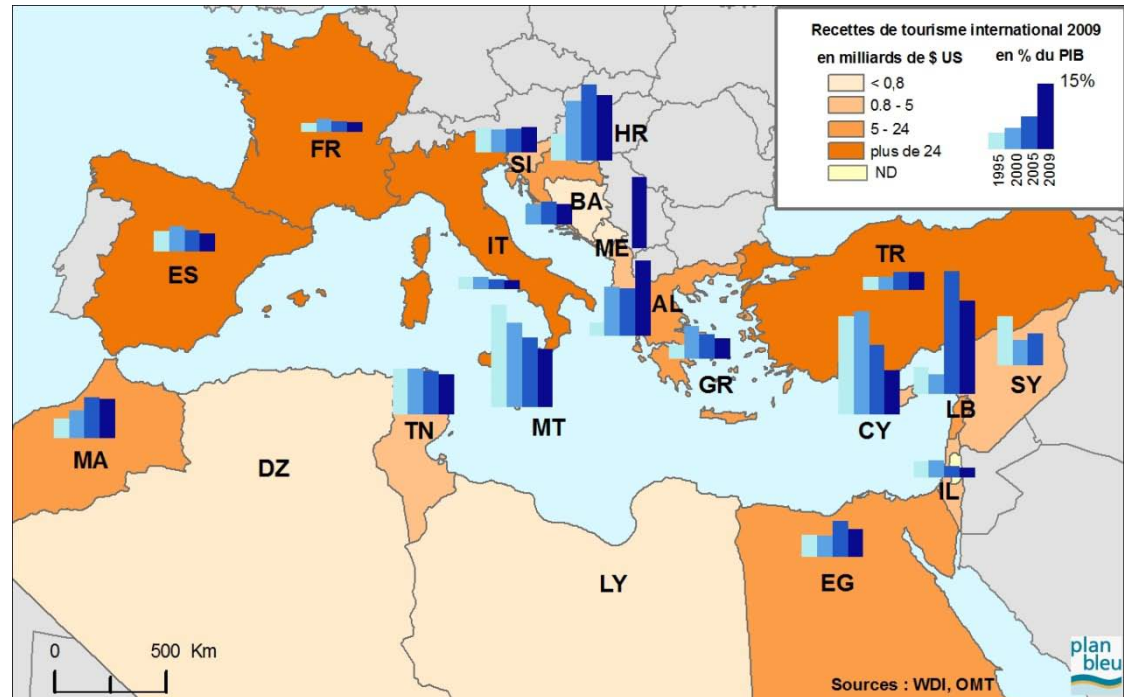
Résultats économiques



Résultats économiques

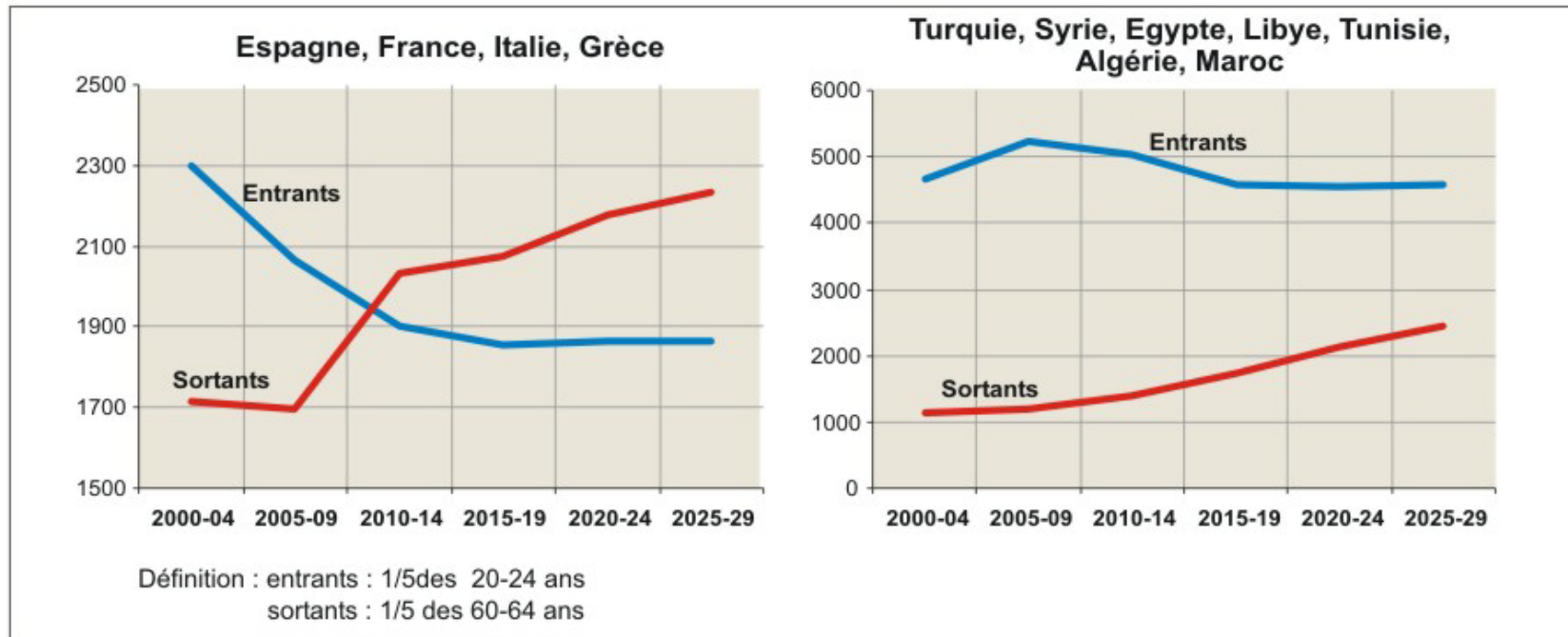


Résultats économiques



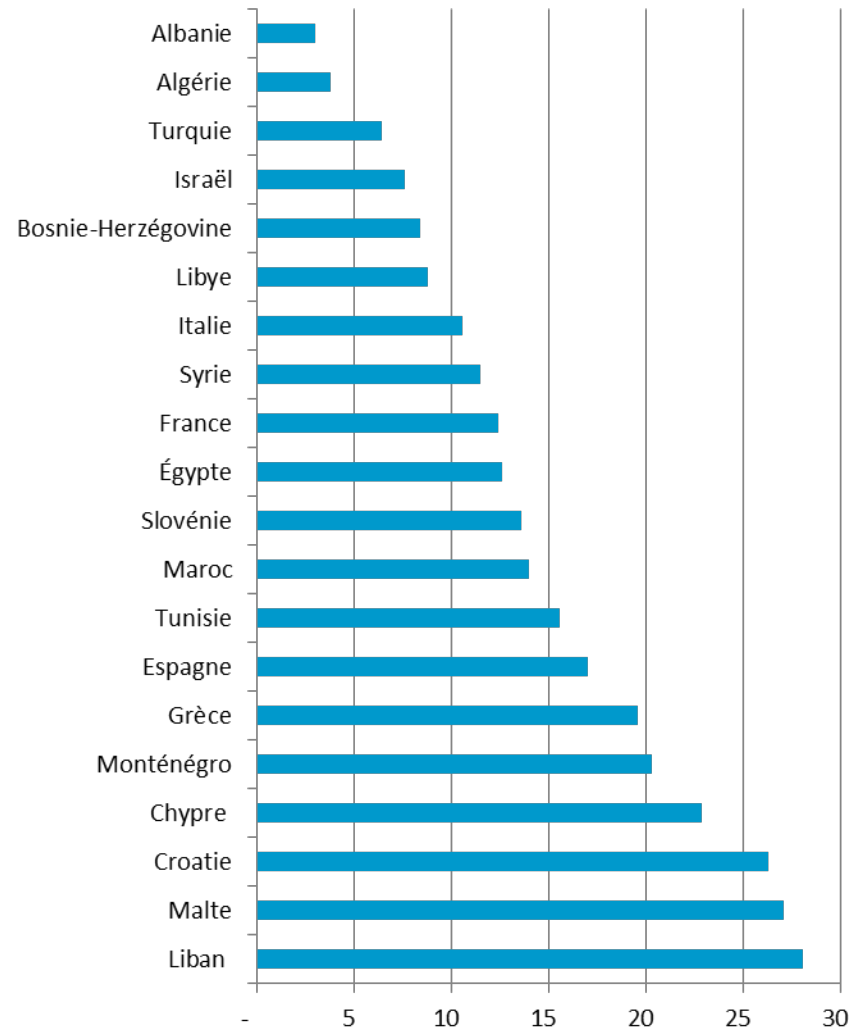
- Les entrants sur le marché du travail
 - ✓ De 2005 à 2009, entrées nettes sur le marché du travail par an : 4 746 millions

Entrants et sortants sur le marché du travail en milliers d'habitants



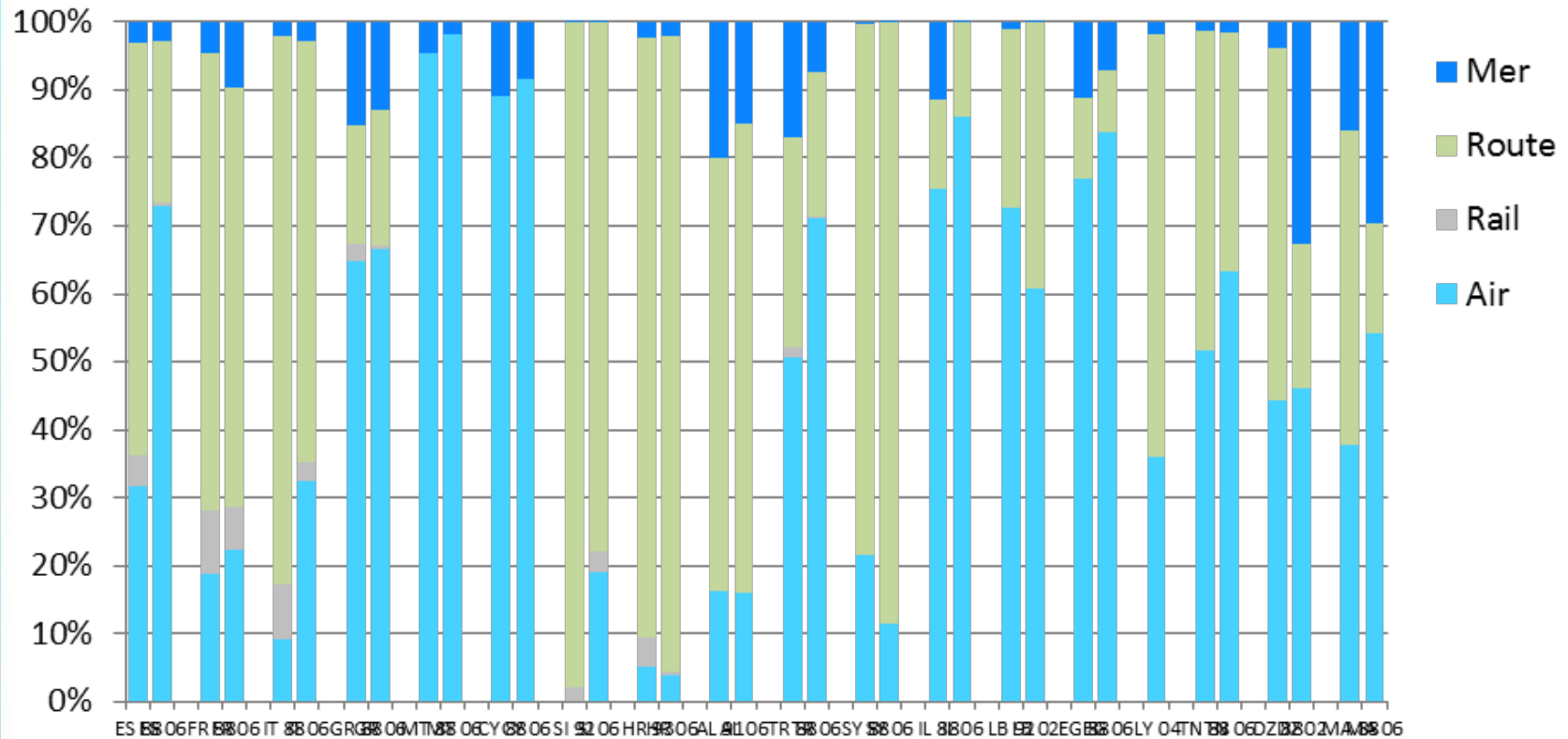
Source : Plan Bleu, 2000 (Y.Courbage - I.Attané)

Part des emplois dans le secteur du tourisme – 2009 (en %)



Note : Inclus agences de voyages et transport touristique. Source: Plan Bleu

Résultats environnementaux

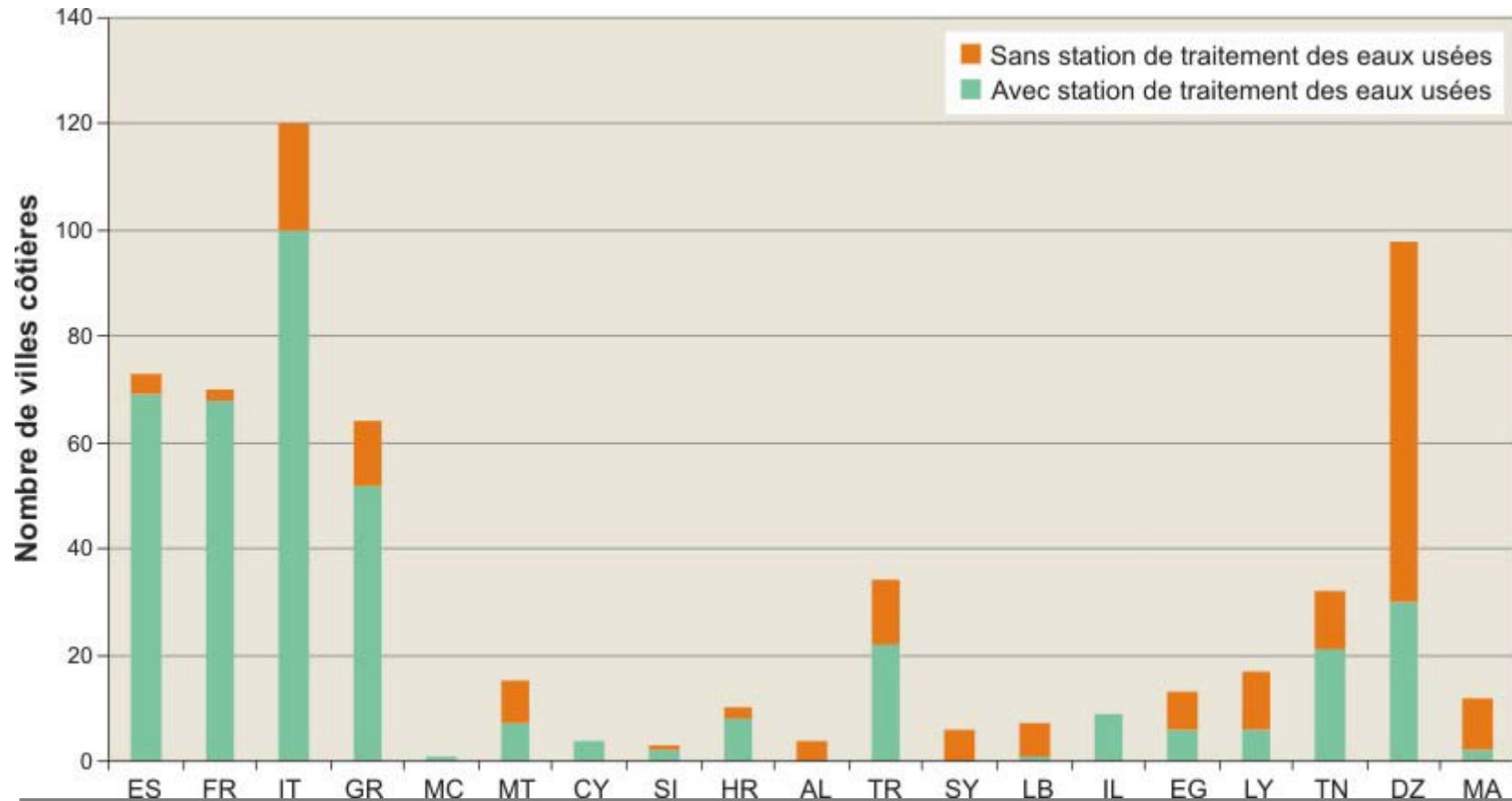


Source : OMT, 2006

Consommation d'énergie et GES :

- **Aérien : 23 % des arrivées en 1988 à 40 % en 2006**
- **Routier : 67 % en 1988 à 52 % en 2006**



Résultats environnementaux

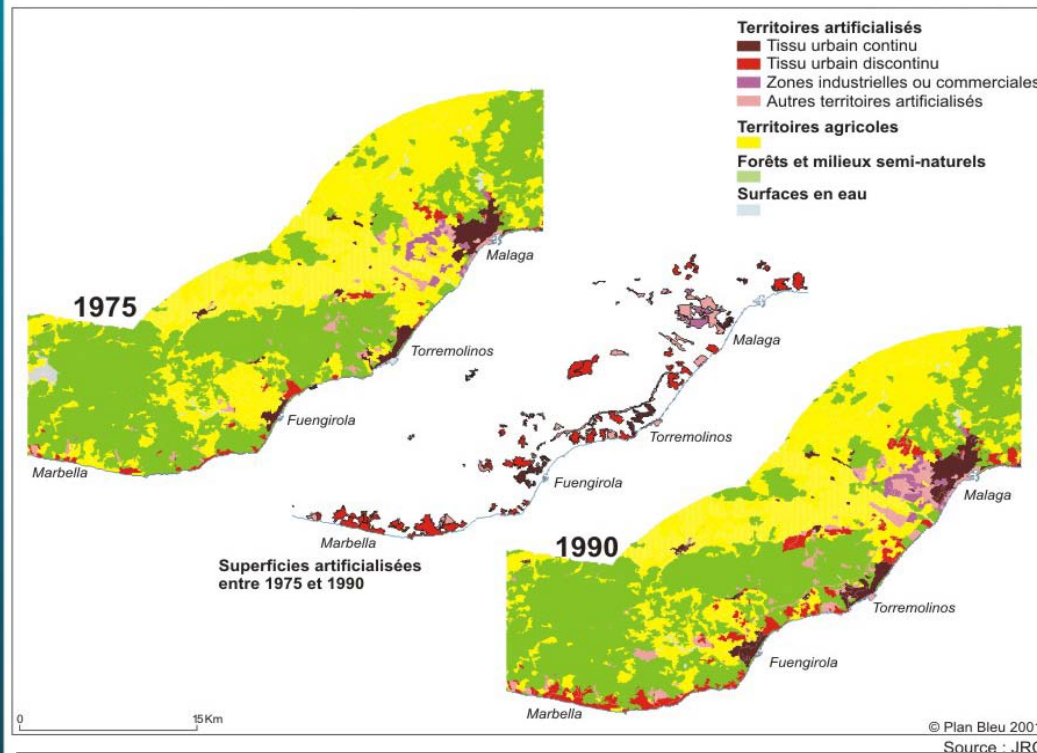
Source : Plan Bleu, 2008

Pollutions de l'eau

- 60 % des eaux usées urbaines rejetées à la mer sans traitement.
- 100 000 à 150 000 tonnes d'hydrocarbures déversées (pollutions opérationnelles des navires)



Résultats environnementaux



Artificialisation des côtes :

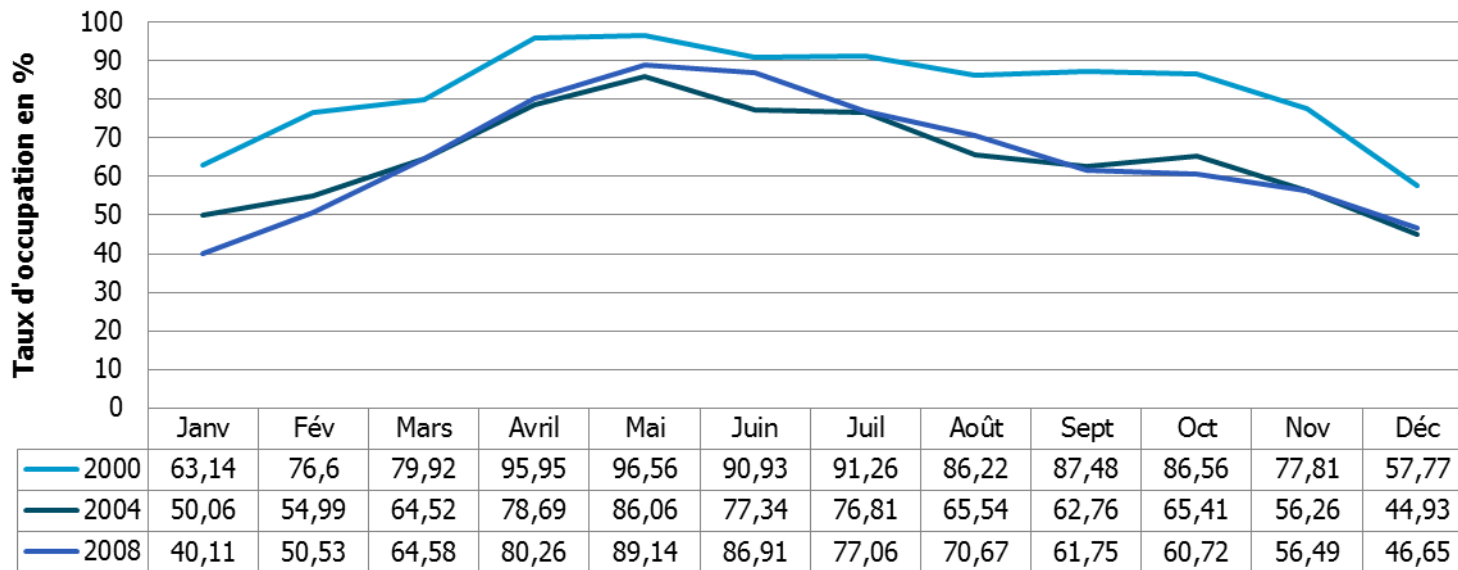
40% en 2000

50% en 2025

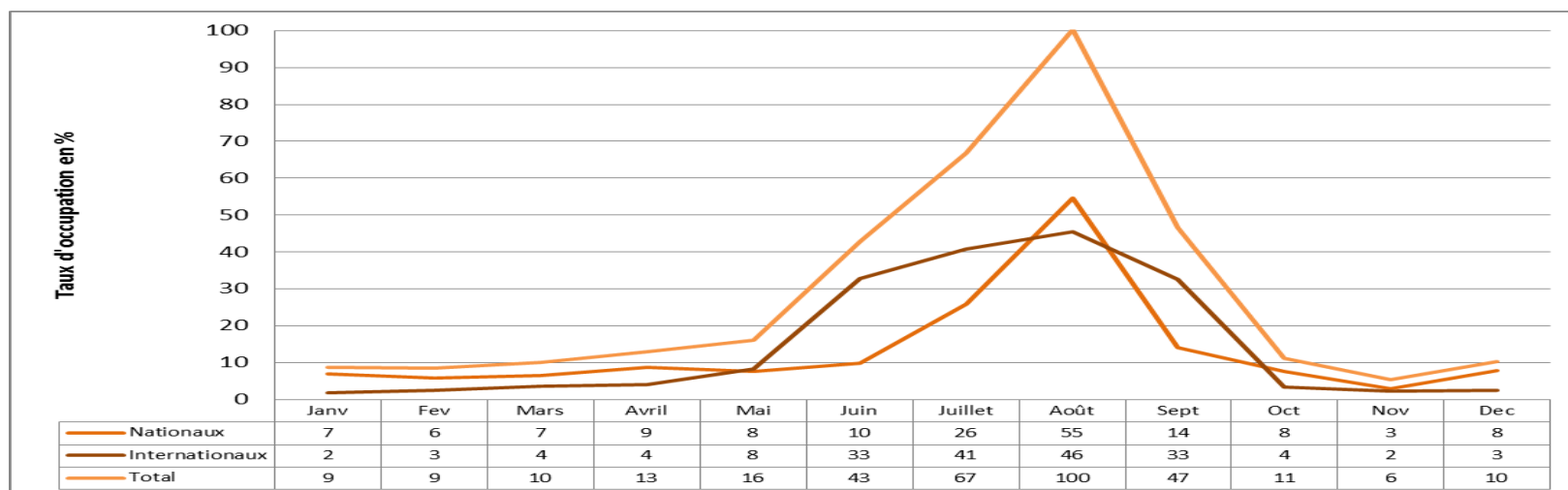
Biodiversité :

- 500 espèces marines étrangères introduites
- Déjà 104 espèces en danger dont phoque moine et tortues en 2000

Résultats économiques



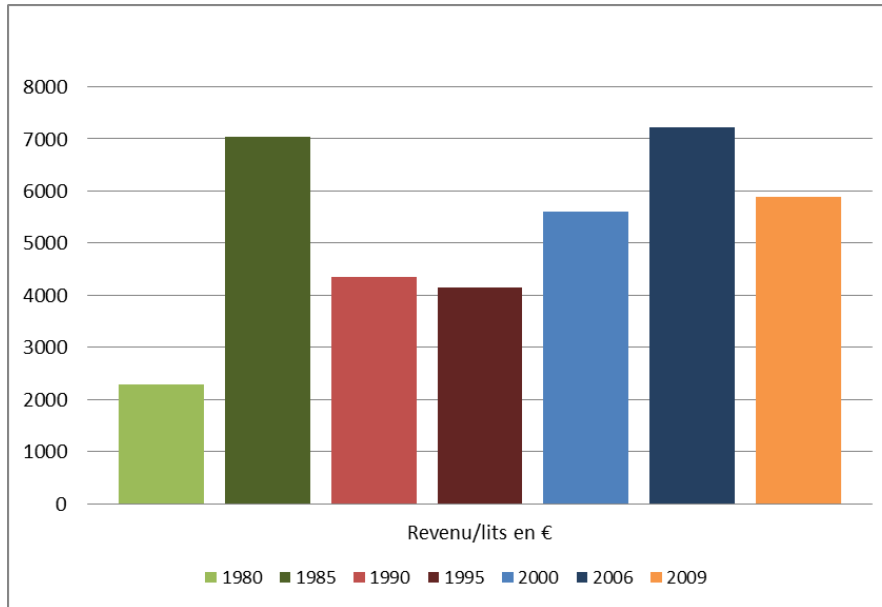
Torremolinos, 2011



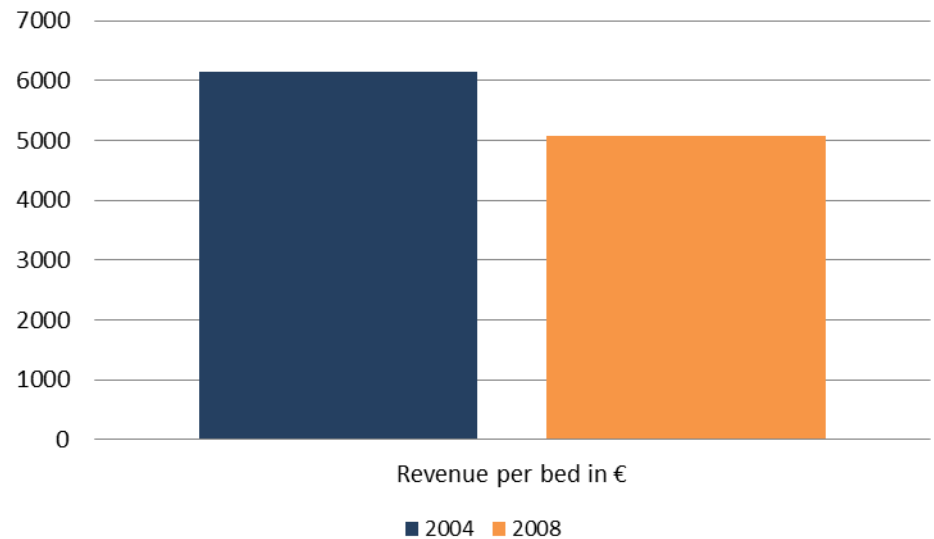
Littoral de Tétouan, 2011



Résultats économiques

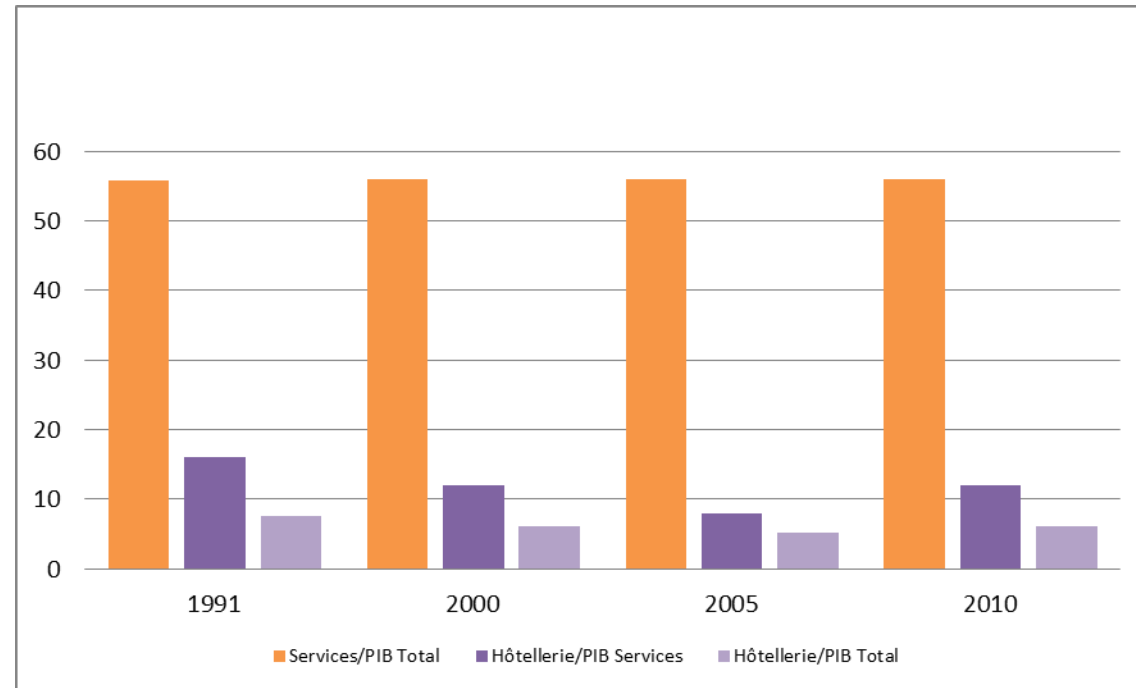


Alanya, 2011



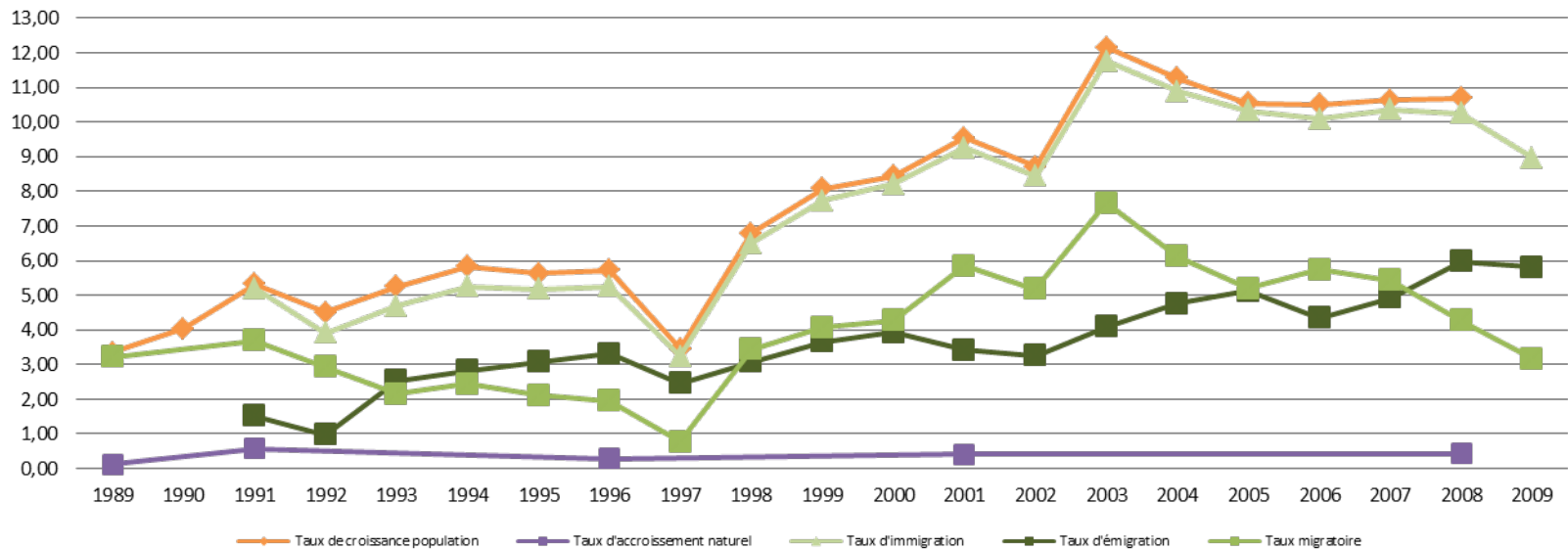
Jerba, 2011

Résultats économiques

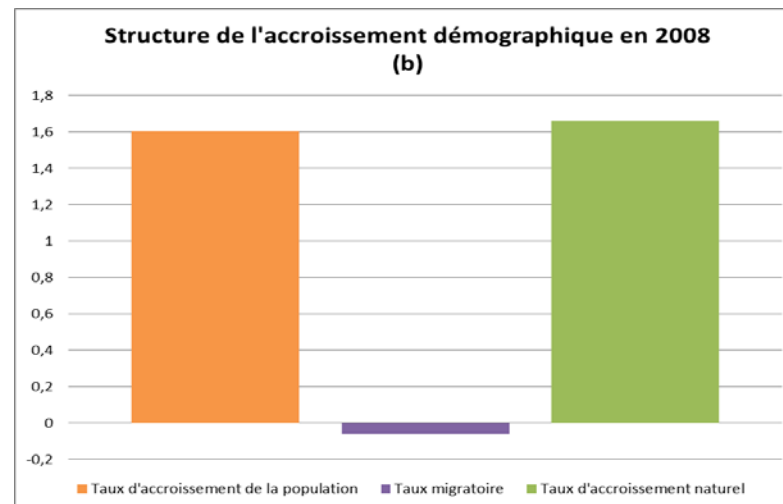


Gouvernorat de Matrouh, 2011

Résultats sociaux

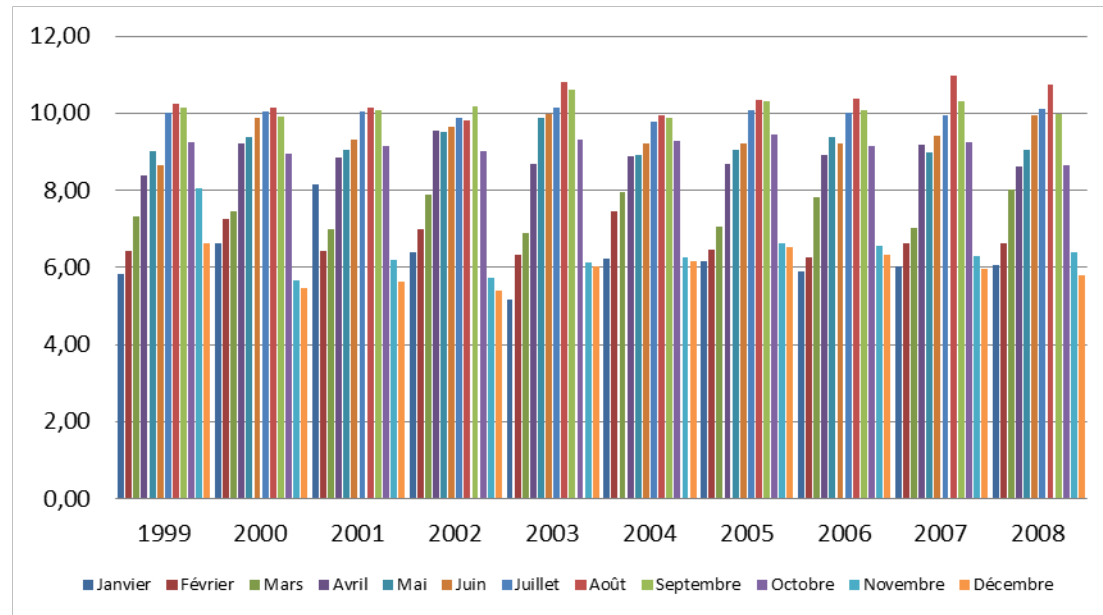
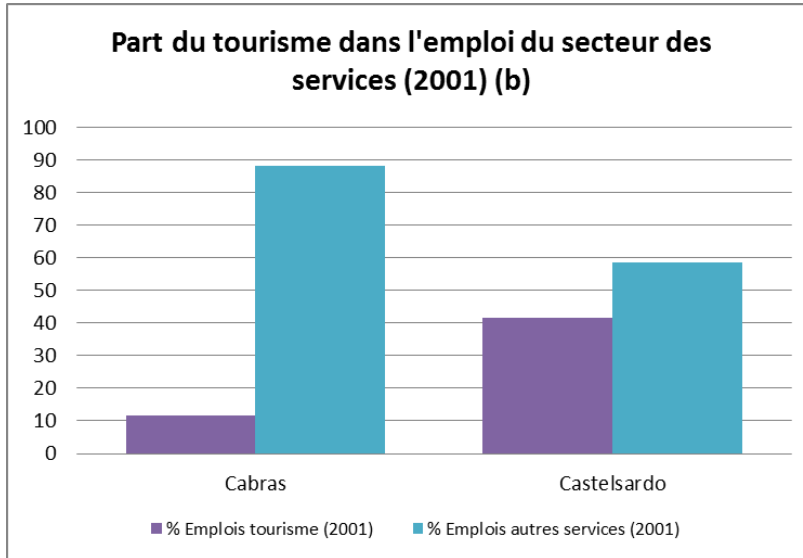


Torremolinos, 2011



Tipasa, 2011

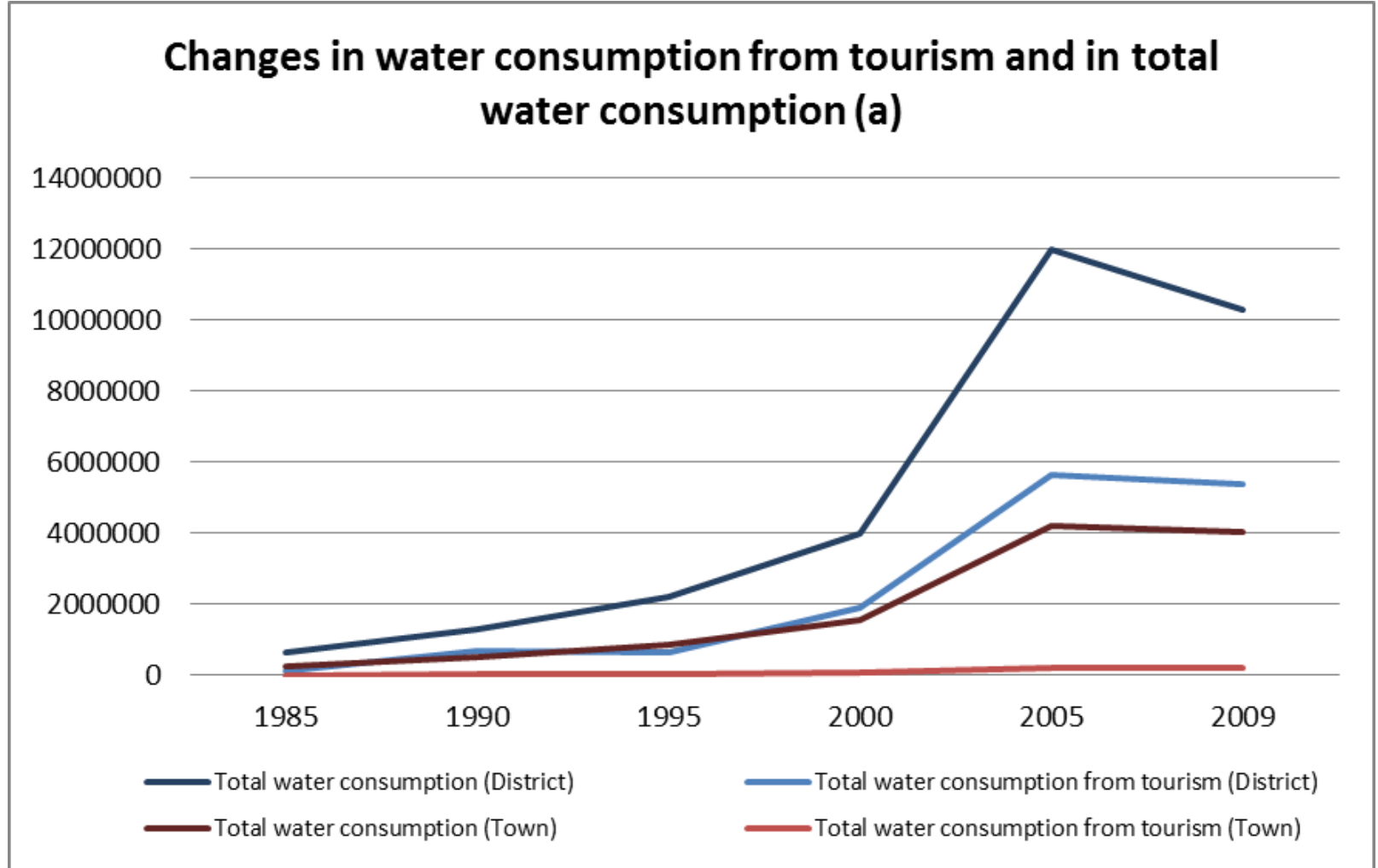




Torremolinos, 2011



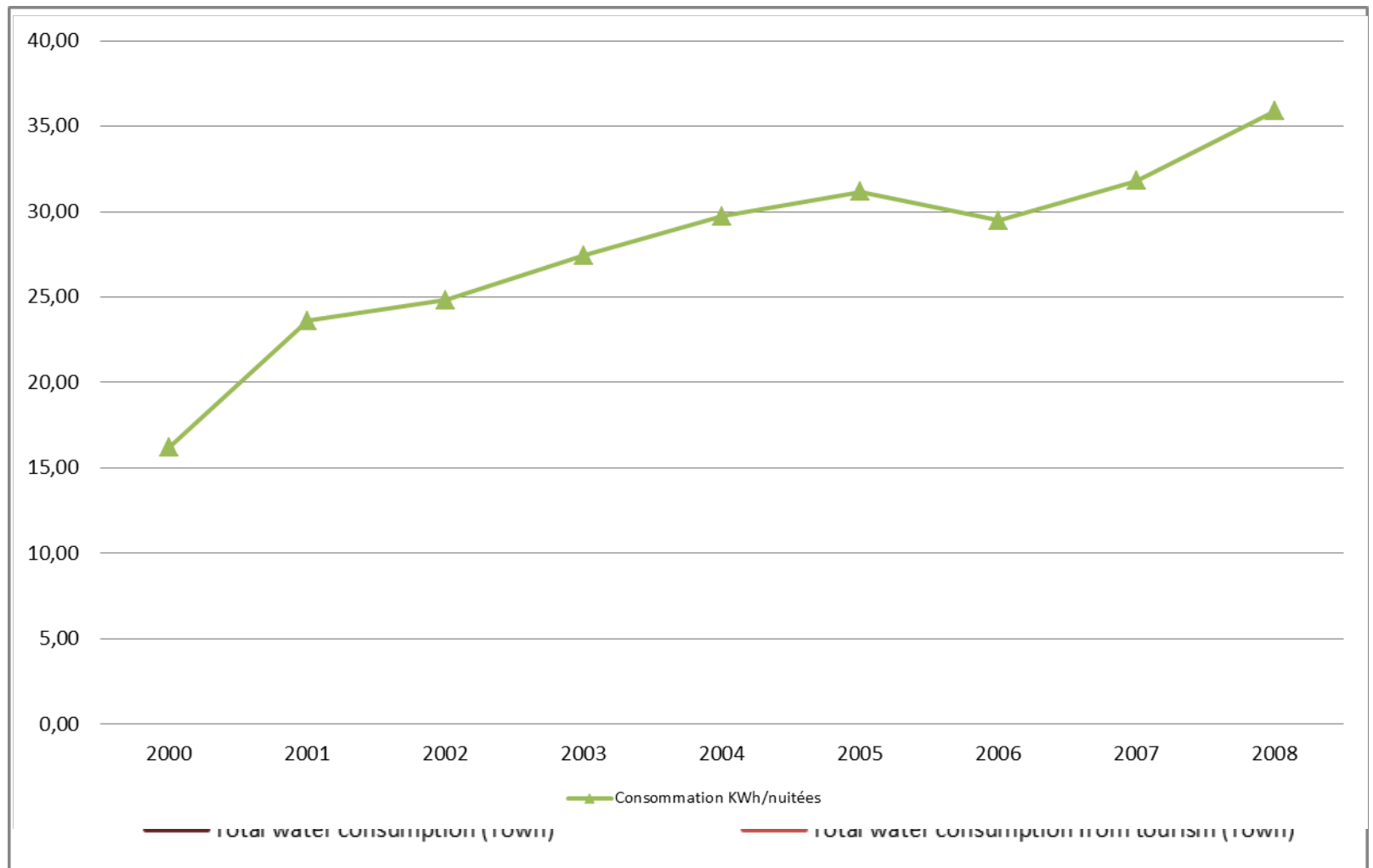
Résultats environnementaux



Alanya, 2011



Résultats environnementaux

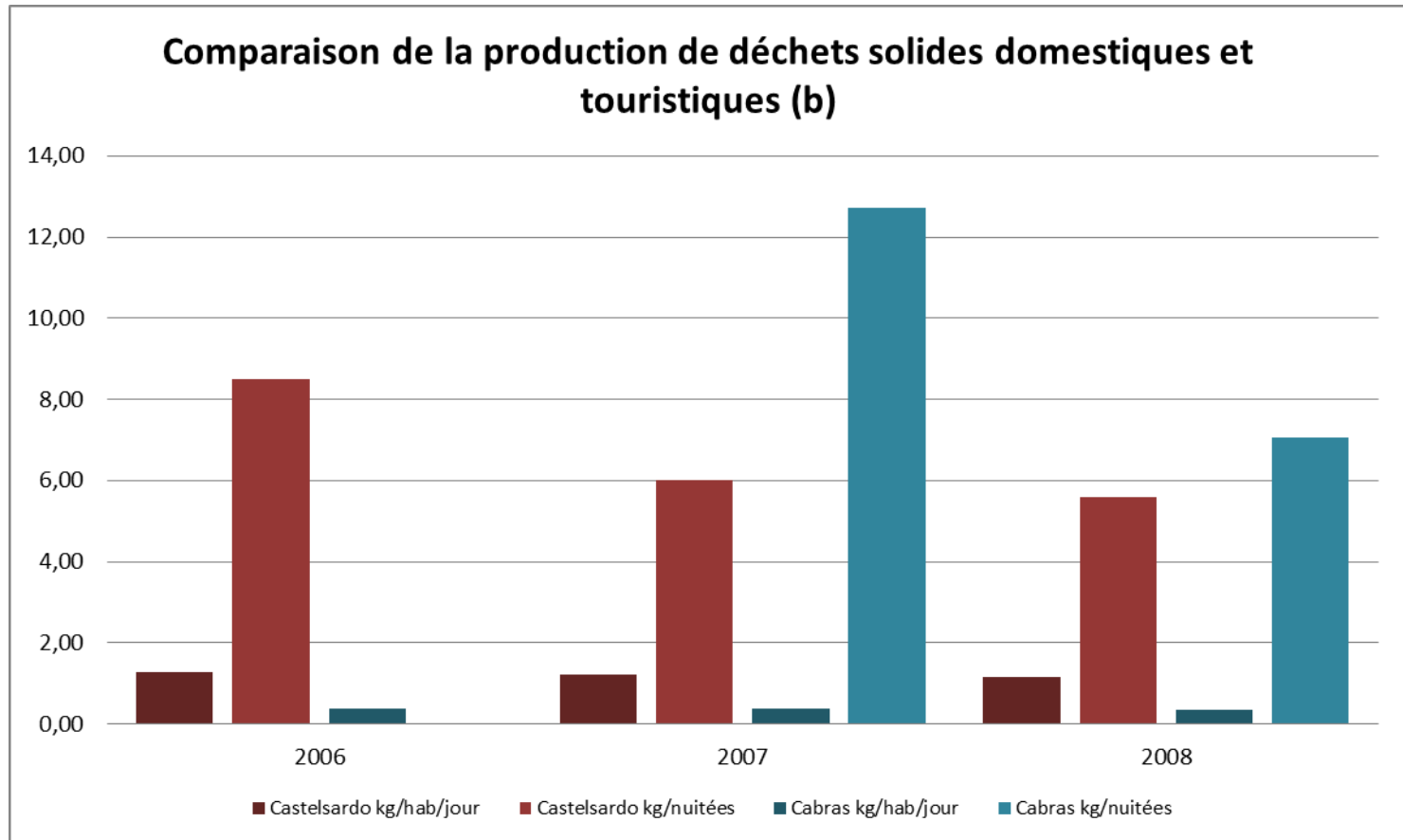


Torremolinos, 2011

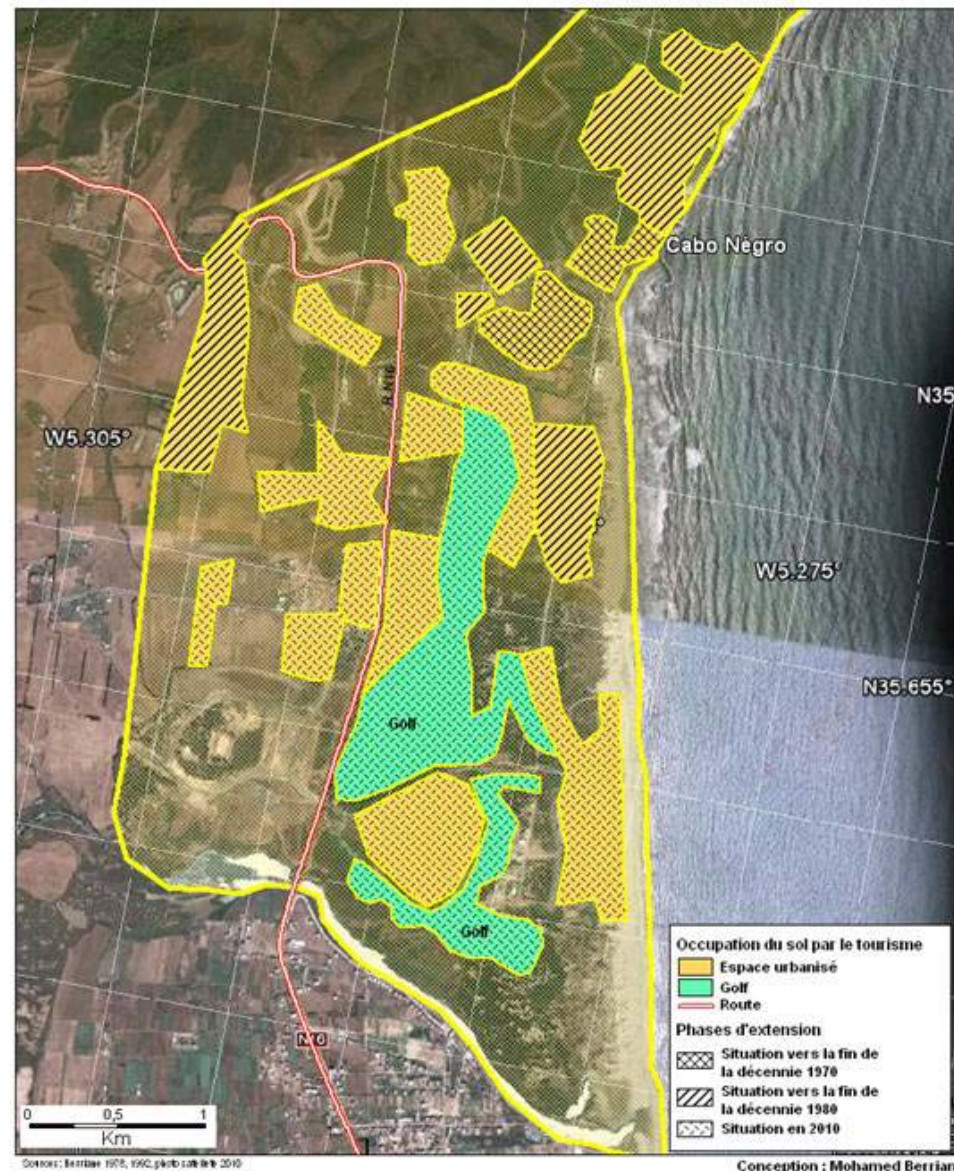
Alanya, 2011



Résultats environnementaux



Résultats environnementaux



Littoral de Tétouan, 2011

Constats

- Baisse tendancielle des revenus, dépendance par rapport aux acteurs extérieurs et au marché international, la fuite d'une partie des revenus.
- Redistribution des fruits de la croissance encore faible, de fortes inégalités sociales dans l'accès à l'emploi, des potentialités de créations d'emploi surestimées, une forte saisonnalité et la précarité d'une grande partie des emplois.
- Consommations d'eau et d'énergie au-dessus des capacités de production et d'approvisionnement, déficits infrastructurels dans la collecte et le traitement des déchets solides et liquides, artificialisation des littoraux et des espaces naturels (poussée du résidentiel), accentuation des pressions anthropiques sur des espèces menacées.
- Des modes de gouvernance mettant souvent à mal la coordination multi-acteurs en matière de prise de décision, l'éviction de certains acteurs des scènes de gouvernance territoriale, les stratégies politiciennes et mercantiles d'acteurs publics et opérateurs privés.



2 axes / 2 pistes de réflexion / 2 approches complémentaires :

➤ *Expertises scientifiques à vocation opérationnelle*

Etudes locales à l'échelle des destinations - Profils de durabilité...

Etudes nationales : actualiser les cadrages nationaux - fiches pays...

Etudes régionales : thématiques et systémiques...

➤ *Applications pragmatiques et concrètes, aide à la décision*

Observatoire méditerranéen du tourisme, système régional de monitoring

Plateforme participative multi-acteurs, mise en réseau des parties prenantes

Labellisation/certification, charte de durabilité

Réseau d'entrepreneurs multi-scalaire, promotion de SPL

➔ *Alimenter des notes de conjoncture..*



Pour plus d'informations

www.planbleu.org

