

***Perspectives de la multi modalité à  
Alger***

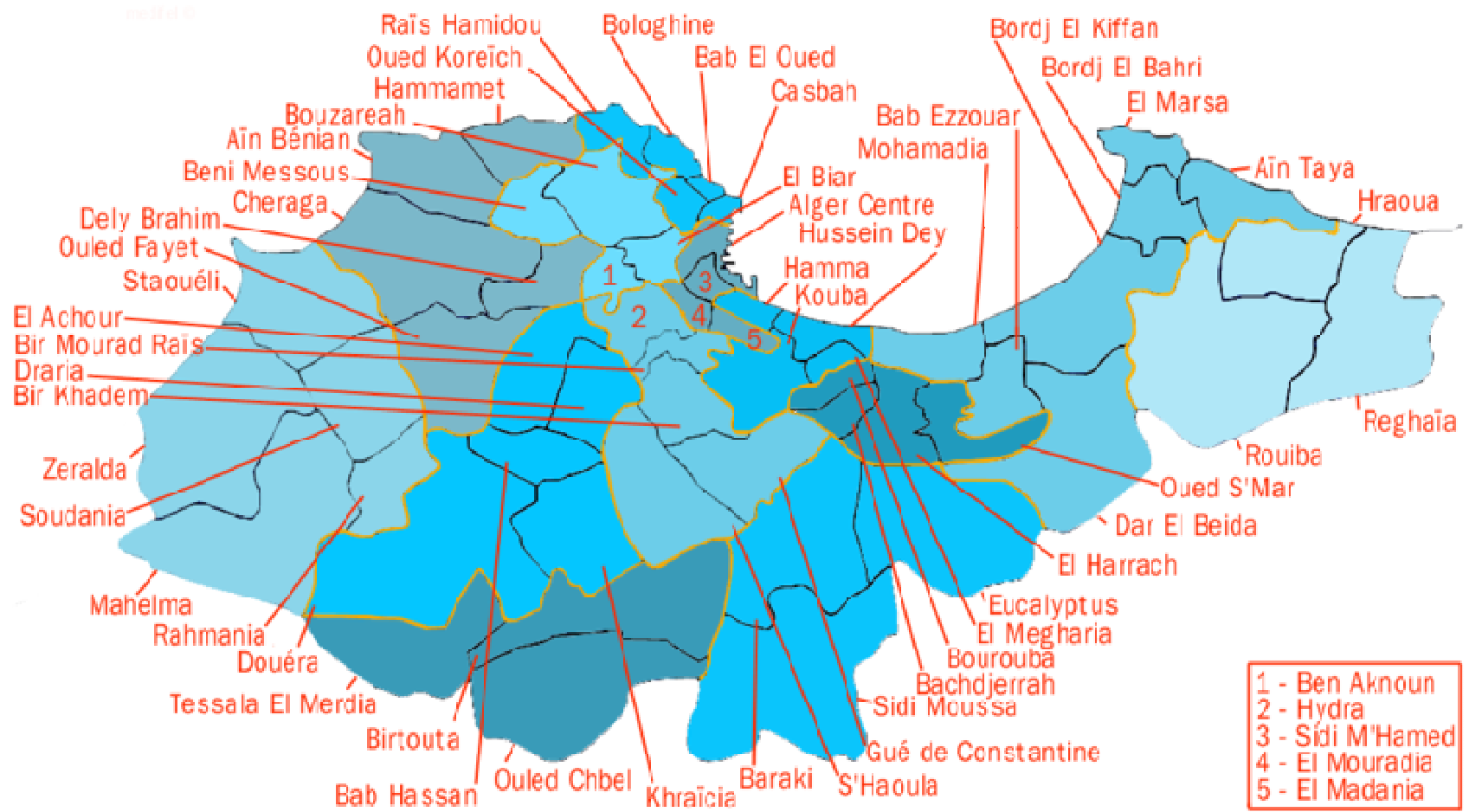
***Tahar BAOUNI***

***Ecole Polytechnique d'Architecture  
et  
d'Urbanisme ( EPAU) d'Alger.***

## *Alger : Contexte général*

- Une superficie d'environ de **8091 ha**
- Regroupe **57 communes** répartis en douze (12) circonscriptions administratives.
- Au dernier recensement général de la population (en 2008), Alger comptait **2 984 569 habitants**
- 30 habitants par hectare

no. 11 of 92



- 1 - Ben Aknoun
- 2 - Hydra
- 3 - Sidi M'Hamed
- 4 - El Mouradia
- 5 - El Madania

## *Un centre-ville sur densifié*

- Pour moins de **2%** de la superficie de l'agglomération, regroupe 6 communes et concentre:
  - **23%** de la population ;
  - **33%** des emplois ;
  - **15%** des effectifs scolaires et universitaires ;
  - **600** habitants par hectare;
  - **40%** des flux motorisés ;

## *Mobilité et déplacements à Alger*

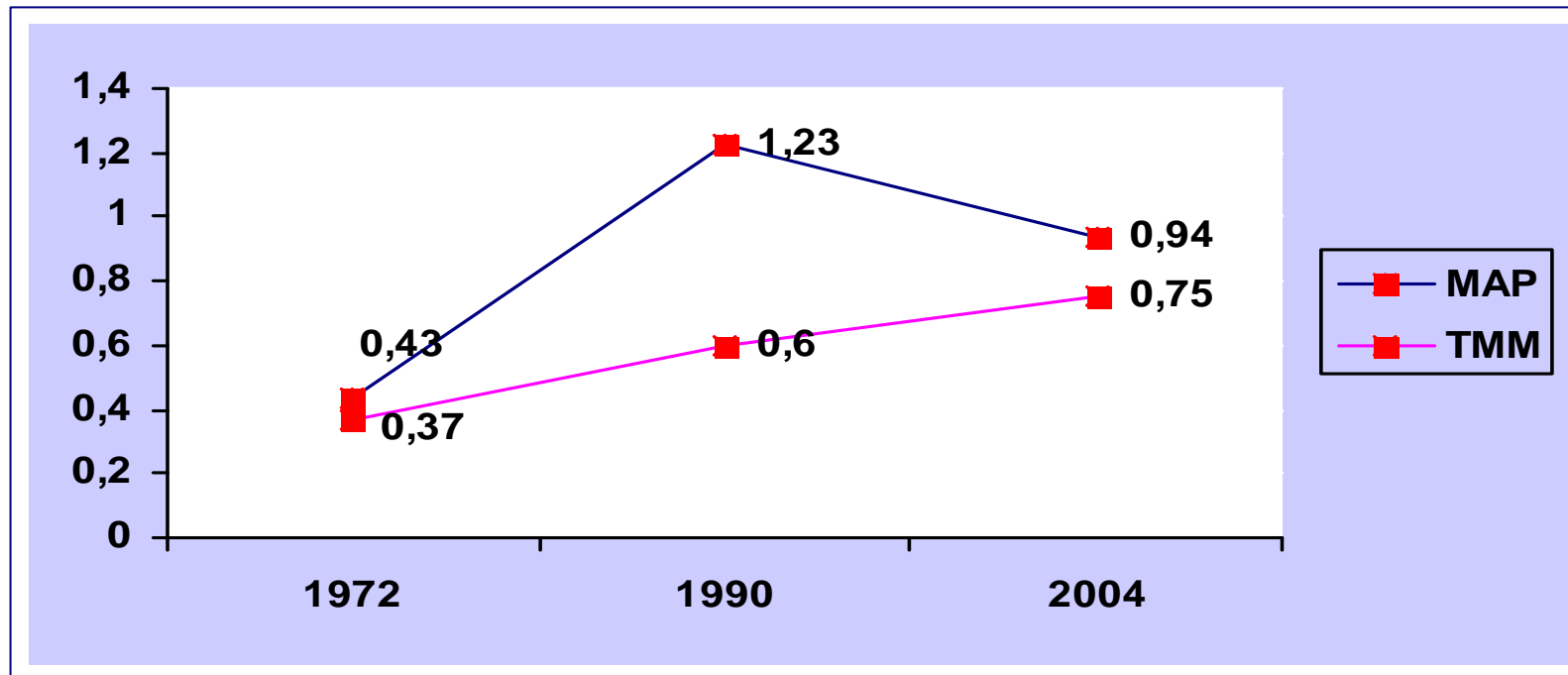
- 65% en transport collectifs
- 29% en voitures particulières ;
- 5% en taxi ;
- 1% autres moyens.
- 71% des déplacements motorisés sont des déplacements pour motifs obligés (Domicile-Travail- études).
- de 83 véhicules pour 1000 personnes.

# *Mobilité et déplacements à Alger*

- **Voiture Particulière :** 665 000 déplacements  
**0,236**
- **Transport Collectif:** 1 440 000 Déplacements  
**0,511**
- **S/Total motorisés :** 2 105 000 Déplacements  
**0,748**
- **À pied et deux-roues:** 2 653 000 Déplacements  
**0,942**
- **Tous modes:** 4 758 000 Déplacements  
**1,69**

# *Evolution de la mobilité*

## Evolution de la mobilité motorisée



# *Les transports collectifs : Etat des lieux*

les transports collectifs urbains de voyageurs sont assurés par trois (03) entreprises publiques:

- **ETUSA : 54 lignes et 500 autobus**
- **TRANSUB: 10 lignes 25 autobus et**
- **SNTF: 2 lignes de banlieue avec 7% de la demande**
- **Opérateurs privés: Au nombre de 3325 et 3000 véhicules de différents gabarits soit 82% de l'offre totale**

# *Les transports collectifs : Etat des lieux*

## **Un réseau de transport collectif «spécialisé»**

- **Le transport universitaire des étudiants entre les cités universitaires et les universités,**
- **transport des personnels de certaines administrations et agences publiques ou privées**

## **Taxi**

**10587 véhicules**

**42348 offertes**

# Un réseau de transport urbain par autobus, minibus et fourgons

- **273 lignes exploitées par des opérateurs privés et publics**
- **au moyen d'un parc de 3 609 véhicules**
- **et de capacité totale de 120 052 places offertes**

# *Un réseau de transport par câble téléphériques*

- **04 lignes**
- **Exploité par l'ETUSA**
- **Capacité nominale de 4400 places par jour.**

# ***Perspectives de la multimodalité***

- ***Le chemin de fer de banlieue***
- ***Le chemin de fer de banlieue***
- ***Le tramway d'Alger***
- ***Les services d'autobus dans l'hyper-centre de l'agglomération***

# ***Perspectives de la multi modalité***

- ***Les services d'autobus et minibus en dehors de l'hyper centre***
- ***Nécessité d'une autorité organisatrice: AOTU***
- ***La tarification***

# Données du métro

- ligne prioritaire de 9 kilomètres et comporte 16 stations: Grande poste à Hai El Badr

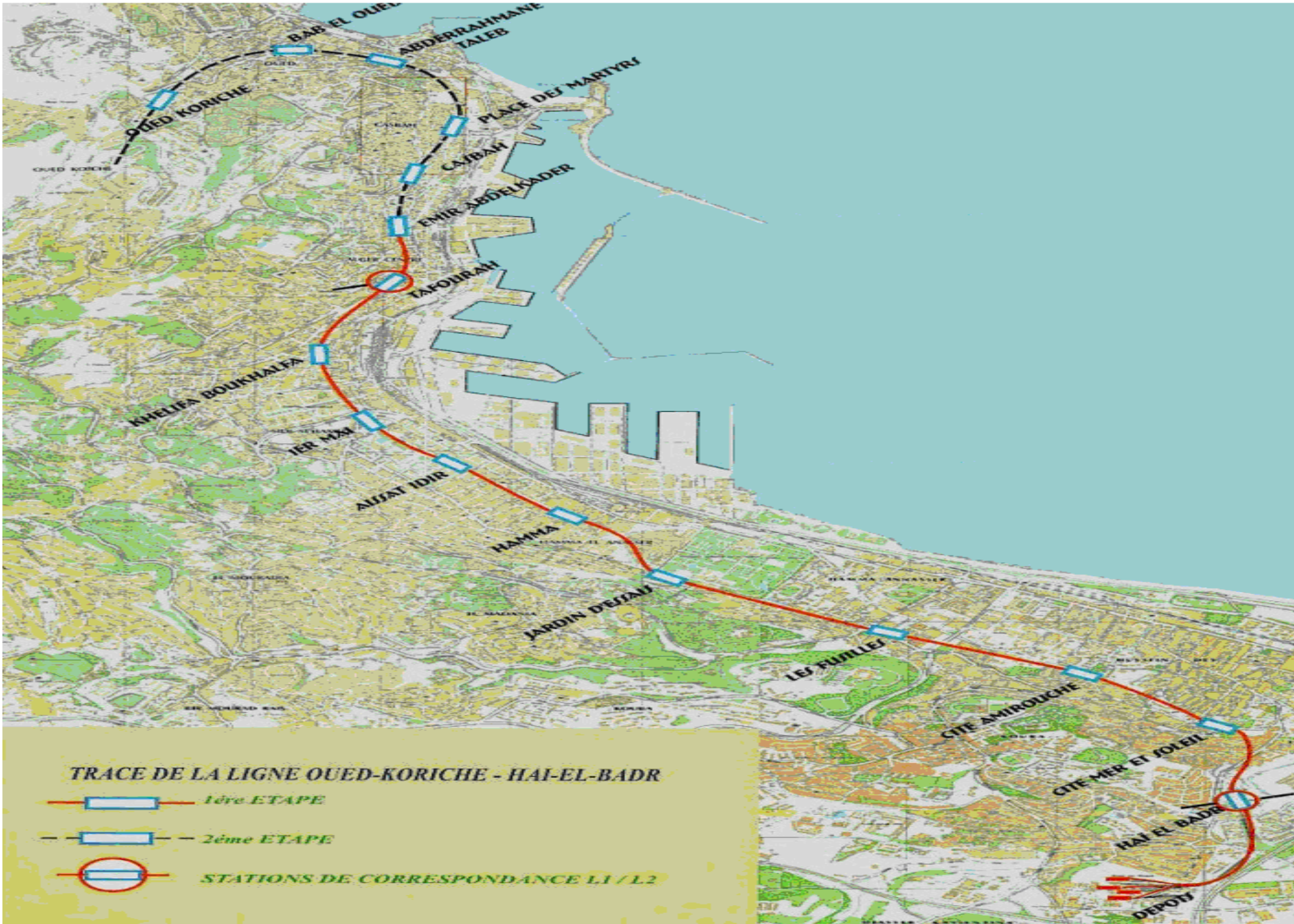
## Extensions prévues

- Hai El Badr vers El Harrach sur une distance de **4km** et **4 stations**
- Place Emir Abdelkader à la Place des Martyrs, soit **1,5 km** et **3 stations**
- Hai El Badr à Ain Nadja de **3,6 km** et **2 stations**

# Données du métro

- **150 millions de voyageurs par an**
- **Après la mise en service de la ligne N°1: phase 1**  
il est prévu une demande de transports, à l'heure de pointe de:
  - **21.000 voyageurs** dans le sens Oued Koriche - Hai El Badr ;
  - **27.000 voyageurs** dans le sens Hai El Badr - Oued Koriche.





# Le métro

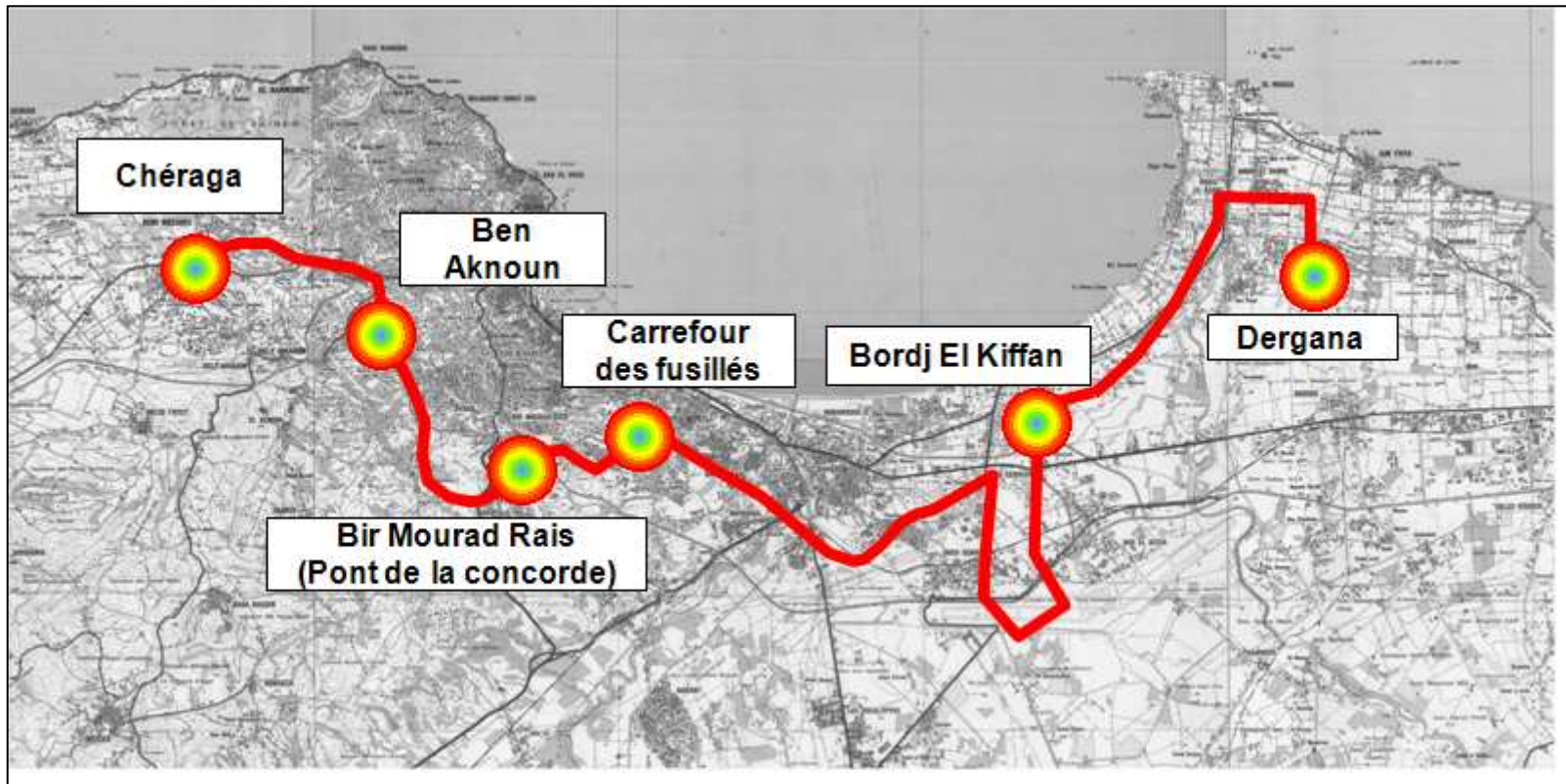


# Le tramway

- Longueur : **16,3 km**
- Nombre de rames: **39 rames**
- Intervalles minimum: **4 minutes**
- Vitesse commerciale: **23 km /h**
- Capacité par rame: **420 voyageurs/rame**



# Tramway



# Lignes de chemin de fer de la banlieue d'Alger

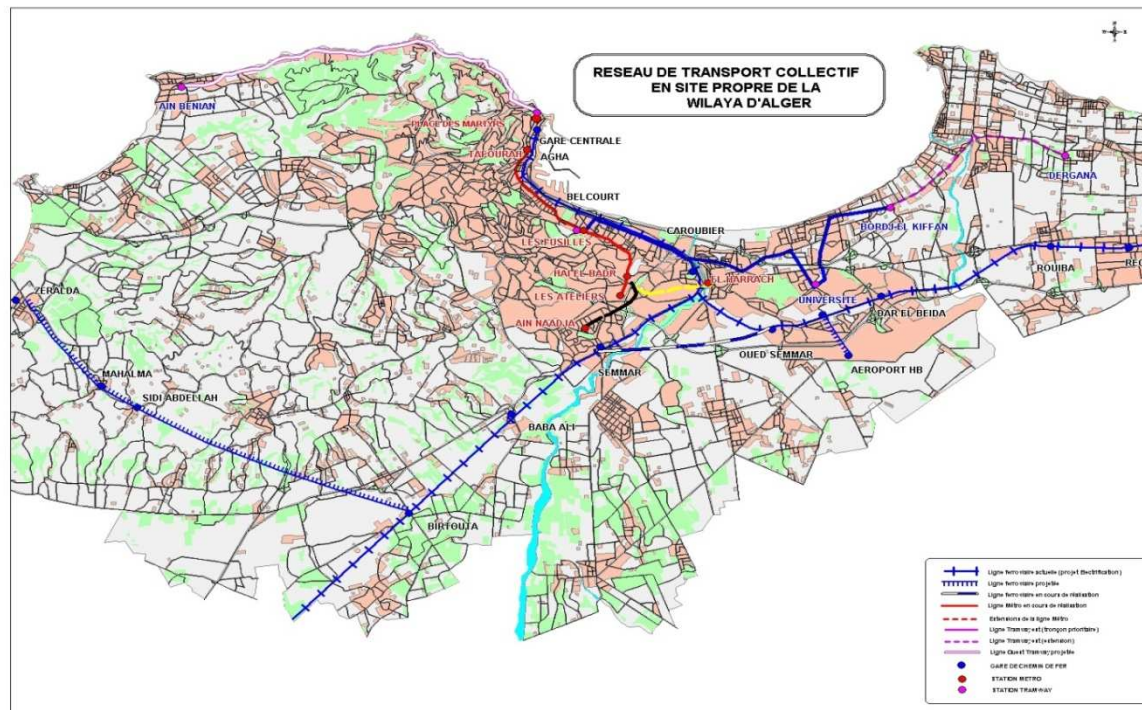
## Carte du réseau ferré dans la région d'Alger



## L'électrification du chemin de fer de banlieue

- **En 2009** l'électrification des lignes de chemin de fer ; Alger-Thénia( 53 km) et Alger –El Afroun (68 km) s'inscrit dans un plan global de restructuration du réseau ferroviaire dans la banlieue d'Alger.
- L'objectif fixé par la SNTF consiste à capter une clientèle importante et dédoubler le trafic de voyageurs actuel. Ce dernier passera de **70 000 à 160 000 voyageurs par jour.**

# Réseau de transport collectif d'Alger (lignes prioritaires et extensions)



## ***Remarques Générales***

- 1. L'on note l'absence des lieux où s'effectuent l'intégration et l'articulation entre les modes de transport (train, métro, tramway, autobus, etc.)**
- 2. L'aménagement des gares ferroviaires ne laisse place à aucun aménagement pour des stations ou du moins des arrêts de bus à proximité. ( La MAP EST LA POUR PALIER A CET HANDICAP).**
- 3. Seulement quelques pôles d'échanges du tramway intègrent des arrêts de bus, les autres ne comportent aucun aménagement .**

# Intégration tarifaire et gestion

**Tarification:** Unicité des titres sera possible dès la mise en service de l' AOTU. Mais d'ici là chaque réseau appliquera ses propres tarifs.

## **Gestion:**

1. Gares ferroviaires: **Filiale SNTF**

2. Métro: **RATP Développement ensuite le l' EMA**

3. Tramway: **Initialement par KEOLIS puis par la DPTTC filiale de l'EMA.**

# *Conclusion*

- **Alger en tant que métropole, capitale et un pôle économique, mérite que l'on se penche sérieusement sur la question de l'intégration des différentes composantes de son système de transport : intégration physique et urbaine par l'implantation des TCSP et de leurs stations qui constituent des séquences rythmiques et chaînées, intégration multimodale des différents réseaux, intégration tarifaire, information multimodale, ...etc.**
- **La nouvelle stratégie de transport semble être une forme de réponse à cette nécessité capitale de coordonner les différents réseaux de transport**

**MERCI DE VOTRE ATTENTION**